

Rapport annuel 2025



Fondation^{MC}
Philantra



d'étincelles pour
un monde meilleur

Table des matières

Page 3	Mot de la présidente du conseil d'administration Mot de la présidente de la fondation	
Découvrez votre équipe Philantra		Page 4
Page 6	5 ans et longue vie à la Fondation Philantra!	
Ce qu'ils ont dit : témoignages d'organismes collaborateurs		Page 10
Page 13	La Fondation Philantra en action	
Bilan annuel		Page 15
Page 17	Cinq étoiles pour nos pour nos collaborateurs et collaboratrices hors pair	



Mot de la présidente du conseil d'administration

Il est déjà temps de souffler les cinq chandelles de Philantra!

Ces cinq années se sont déroulées sous le signe de la générosité, de valeurs partagées en faveur d'un monde meilleur et d'une passion commune pour construire un nouvel acteur qui ajoute son énergie et sa ferveur à la scène philanthropique.

La Fondation Philantra compte aujourd'hui un actif de près de 200 M\$ et a distribué depuis ses premières années d'existence des sommes bien au-dessus de ses obligations minimales prévues par la loi canadienne.

Toutes les personnes impliquées dans l'aventure Philantra ont fait cette différence.

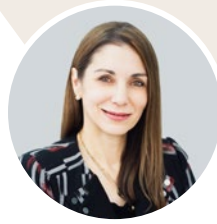
Qu'il s'agisse des membres du conseil d'administration de Philantra, des partenaires de la Banque Nationale, de l'équipe Philantra et surtout, de notre clientèle donatrice: en unissant leurs forces et leur pouvoir d'agir, ce sont toutes ces personnes qui ont fait de Philantra le succès que l'on célèbre aujourd'hui.

J'en profite pour remercier mes collègues du conseil d'administration dont deux pionnières qui sont présentes avec moi depuis les débuts de la Fondation Philantra, soit Nathalie Bachand et Delphine Pittet, et deux nouveaux membres accueillis cette année, Geneviève Beauchamp et Patrice Cayer. Un merci spécial également à Jehan Vekemans qui a passé le flambeau de la présidence cette année, à Danièle Panneton qui ayant pris sa retraite a laissé place à une relève tout aussi dynamique, ainsi qu'à tous ceux et celles qui ont travaillé, pour plusieurs dans l'ombre, à cette réalisation exceptionnelle.

Une mention spéciale va à l'équipe Philantra, Chantal Thomas, Julie Mulligan et Danika Bouchard qui, quotidiennement, donnent vie à la fondation.

Dans ce rapport annuel, nous avons choisi d'illustrer en quelques vignettes, l'impact de la Fondation Philantra dans la vie des gens. Il ne s'agit que d'un échantillon, mais qui permet d'imaginer toute la portée de l'aide et de l'action positive que peut favoriser un projet comme Philantra: un projet porteur mené avec brio par des gens de cœur.

Isabelle Fecteau, notaire, M. Fisc.
Présidente du conseil d'administration
Fondation Philantra



Mot de la présidente de la fondation

C'est avec une immense joie et une grande fierté que je m'adresse à vous en tant que nouvelle présidente de la Fondation Philantra depuis décembre 2024. Cette année est particulièrement spéciale pour nous, car Philantra célèbre ses cinq années d'existence.

Depuis sa création, Philantra a connu une croissance remarquable et a su se positionner comme un acteur incontournable dans le domaine de la philanthropie au Canada. L'année 2024-2025 a été une année exceptionnelle, marquée par des réalisations significatives et un engagement sans faille de la part de notre clientèle pour soutenir diverses causes à travers le pays et même au-delà des frontières. D'ailleurs, je tiens à exprimer ma profonde gratitude aux nombreux donateurs et donatrices de Philantra à la grandeur du pays. Votre générosité et votre soutien continu sont essentiels à notre mission et contribuent à faire une différence dans la vie de nombreuses personnes.

Un grand merci également à nos équipes de conseillers et conseillères de la Financière Banque Nationale – gestion de patrimoine et de Gestion privée 1859 qui n'hésitent pas à mettre de l'avant l'offre de service de Philantra et assurent un rayonnement en continu de sa mission. Votre dévouement et votre passion sont des éléments clés du succès de la fondation et contribuent à renforcer sa réputation et son impact. Enfin, merci à l'équipe Philantra qui travaille sans relâche au rayonnement de ce projet.

Ensemble, continuons à faire de Philantra une force pour le bien commun et à bâtir un avenir meilleur pour tous et toutes.

C'est donc avec beaucoup d'énergie que nous entreprenons la prochaine année et je vous laisse découvrir, au fil des prochaines pages, ce que votre appui indéfectible nous a permis de réaliser cette année.

Avec mes sincères salutations,

Geneviève Beauchamp
Présidente Fondation Philantra

Découvrez votre équipe Philantra



« Je suis vraiment contente de mon choix avec Philantra! Vous êtes une très belle équipe! »

— Donatrice, Québec

Chantal

Mon parcours avec les donateurs a modulé ma vie professionnelle et je dirais aussi, ma vie personnelle. *Donors are blessing* m'avait dit un mentor, *Talk to people* m'avait dit un autre. D'instinct, je savais bien que ces paroles étaient fondées. Après 30 ans en philanthropie, je peux ajouter que les clients donateurs nous communiquent leurs passions et contribuent à leur façon au développement de notre pratique. *Learning from your donors* est le titre d'une conférence donnée il y a quelques années et dont le nombre de pages pourrait être infini!

Au terme d'études en administration, j'ai eu l'opportunité de travailler pour mon alma mater (l'Université de Montréal, où j'ai étudié la musique). C'était un travail en philanthropie pour établir les assises professionnelles d'un service, alors modeste, de l'institution. Rapidement, je me suis intéressée au transfert de patrimoine et aux dons planifiés et j'ai parfait mes compétences en planification financière (Pl. Fin.) pour mieux desservir les donateurs. Animée

par le désir de mieux comprendre les diverses cultures philanthropiques, c'est en suivant une certification à la Lilly School of Philanthropy de l'Indiana University, ainsi qu'un bref parcours à McGill, que j'ai trouvé une réponse à ce besoin, ainsi qu'une ouverture à l'autre dans sa diversité.

Il y a cinq ans, c'est avec bonheur que j'ai été appelée à lancer la Fondation Philantra et à administrer des fondations privées chez Banque Nationale Trust. J'avais fait le constat que bien que les organismes aient la chance d'être aidés par plusieurs professionnel-le-s en philanthropie, la clientèle, elle, n'a pas cet accompagnement ou du moins, pas de façon orchestrée et holistique. C'est donc en mobilisant des experts et expertes (comptables, fiscalistes, conseillers, conseillères en placement, planificateurs et planificatrices financiers et successoraux, etc.) autour de cette clientèle qu'on peut combler ce manque. C'est le mandat que s'est donné l'équipe Philantra.

Travailler auprès de personnes philanthropes signifie être inspirée tous les jours, apprendre, rehausser ses standards pour rester à la hauteur des aspirations de ceux et celles qui veulent changer le monde, un don à la fois!

Danika

Mon expérience en gestion de patrimoine, en management et mon parcours vers l'obtention de mon titre en planification financière m'ont permis de bien connaître le milieu financier, ses opportunités et ses défis. Acquérir des compétences solides en finances et bâtir des relations durables: c'est essentiel. Mais mettre ces acquis à contribution du monde philanthropique pour contribuer à une société plus équitable et inclusive, voilà un mandat véritablement porteur de sens!

Lors de mes déploiements à l'étranger avec une ONG internationale, j'ai eu l'occasion de développer à la fois mon savoir-faire et mon savoir-être dans le cadre de contrats professionnels. Ces mandats, souvent réalisés dans des environnements culturels, religieux et économiques très diversifiés ont nécessité une adaptation constante des stratégies de gestion des ressources humaines et financières. Chaque contexte a représenté un défi unique, constituant ainsi une préparation précieuse pour tout mandat aligné avec les ambitions humaines de contribuer là où les besoins sont les plus criants.

Aujourd'hui, au sein de la Fondation Philantra, je joue un rôle central auprès des donateurs et donatrices en mettant à profit ces expériences et compétences tactiques et interpersonnelles pour les accompagner dans le développement de leurs projets philanthropiques leur vie durant et même au-delà.

Faire partie de la communauté Philantra représente pour moi une chance unique, un privilège même, de collaborer avec une clientèle généreuse et désireuse d'avoir un impact significatif, tant présent que futur. J'ai le bonheur au quotidien d'accompagner des philanthropes dans l'élaboration et la réalisation de leurs visions individuelles ou même multigénérationnelles et de les transposer en actions et initiatives concrètes. Par ailleurs, chaque jour, j'ai la chance de travailler aux côtés d'organismes de bienfaisance enregistrés de tous azimuts, dans la large gamme des œuvres caritatives, canalisant ainsi l'impact collectif qu'a la fondation et ses donateurs et donatrices.

Mon engagement repose sur la conviction profonde que la philanthropie a le pouvoir de transformer des vies et de renforcer les communautés. Animée par cette vision, je mets à profit mon parcours et mon engagement personnel au service de cette mission noble, avec la volonté de générer un impact durable et significatif.

Julie

Diplômée en comptabilité, je suis à l'emploi de la Banque Nationale depuis près de quinze ans. J'ai obtenu ma certification CFP® en planification financière pour le Canada à l'époque où j'étais banquière privée, pendant quatre ans, auprès de la ligne d'affaires Gestion Privée 1859 dans la région d'Ottawa.

C'est mon expérience dans ce rôle avec trois clients donateurs qui m'a donné la piqûre de Philantra! Voir ces clients réaliser leur rêve philanthropique grâce à un accompagnement exceptionnel et être témoin de leur appréciation fut révélateur pour moi. C'est à ce moment que j'ai fait des démarches pour réorienter ma carrière au sein de l'institution financière et développer une expertise unique: les finances et la fiscalité en philanthropie. J'ai joint l'équipe en 2022 et depuis, mon enthousiasme pour ce rôle n'a fait que grandir.

Mettre mes nouvelles compétences au profit d'une clientèle altruiste qui vise le bien commun a quelque chose de gratifiant et de très spécial. Maximiser l'effet des dons et ouvrir la discussion sur la portée à moyen et long terme de l'aide, dirige la conversation vers un sujet souvent peu abordé jusqu'à notre intervention: une philanthropie stratégique et optimale. Cette clientèle peut rêver de faire une grande différence, elle en a les capacités et bénéficie d'une expertise encore peu répandue.

« Merci de la générosité et de l'excellente collaboration. »

— Organisme de bienfaisance, Québec

« Nous nous sentons très confortables de travailler avec vous toutes. »

— Donateurs, Québec



5 ans et longue vie à la Fondation Philantra!

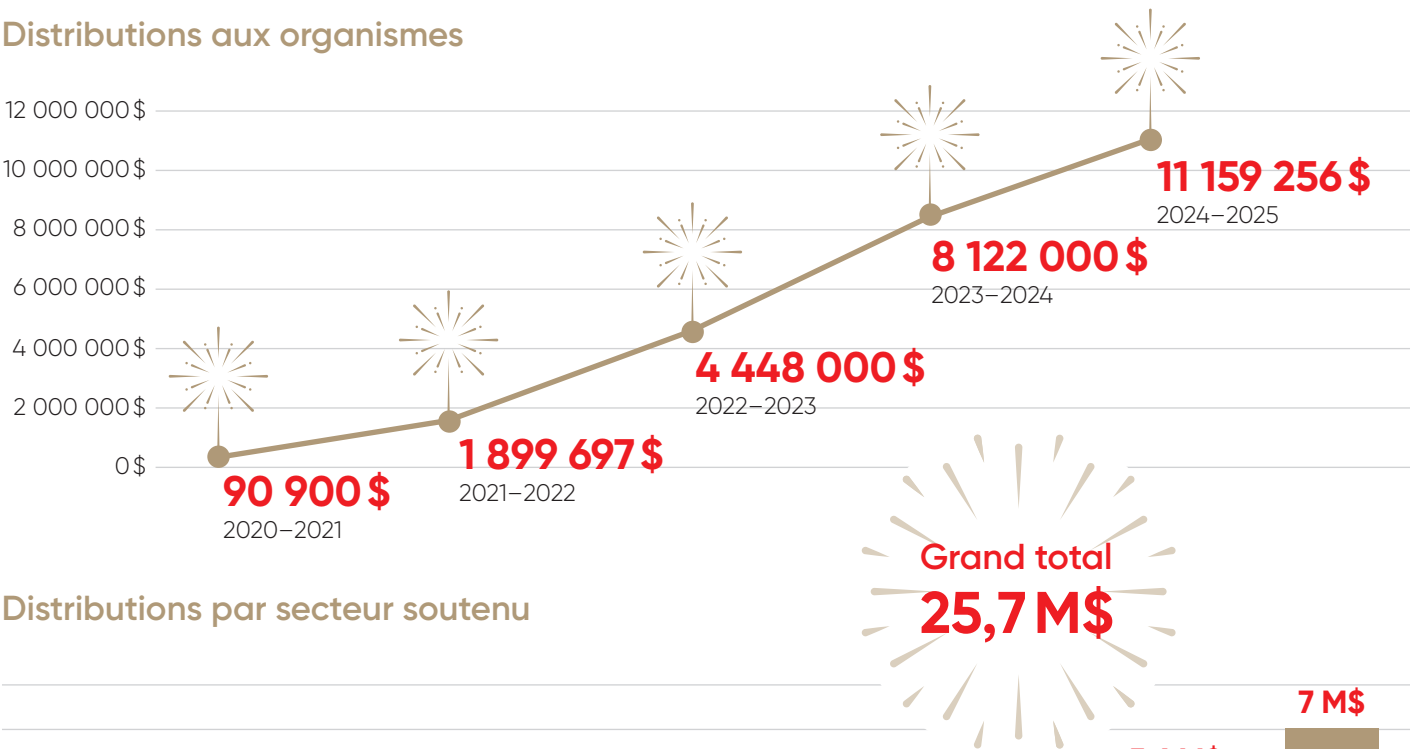
La belle communauté Philantra

Cinq ans et déjà une belle communauté de clients et clientes, de conseillers et conseillères et de collaborateurs et collaboratrices qui ont écrit le premier chapitre de la vie active de Philantra.

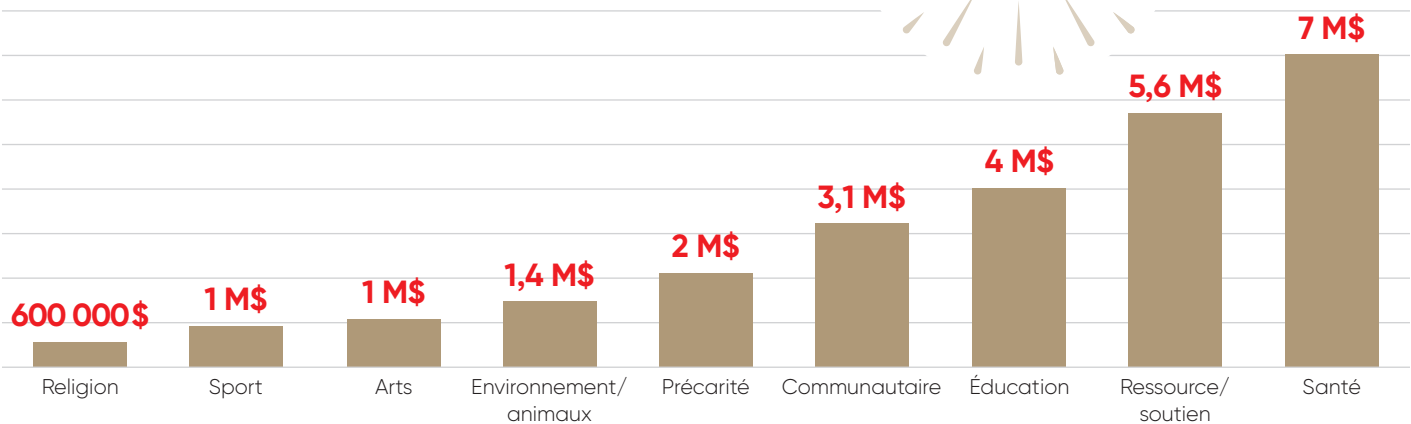
La Fondation Philantra, c'est aujourd'hui près de 200 philanthropes d'un océan à l'autre dont la générosité a déjà fait sa marque dans la mosaïque canadienne des organismes caritatifs et aussi, à l'international, avec 26 M\$ de dons versés au terme de cinq années auprès de 1 167 organismes.

Philantra c'est une fondation solide qui a acquis ses lettres de noblesse forte de près de 200 M\$ d'actifs et qui est maintenant reconnue comme une référence dans le milieu philanthropique canadien. C'est aussi un conseil d'administration dédié et d'une rigueur remarquable et une équipe passionnée qui rayonne dans son milieu et s'anime à faire une différence dans la vie des gens.

Distributions aux organismes



Distributions par secteur soutenu

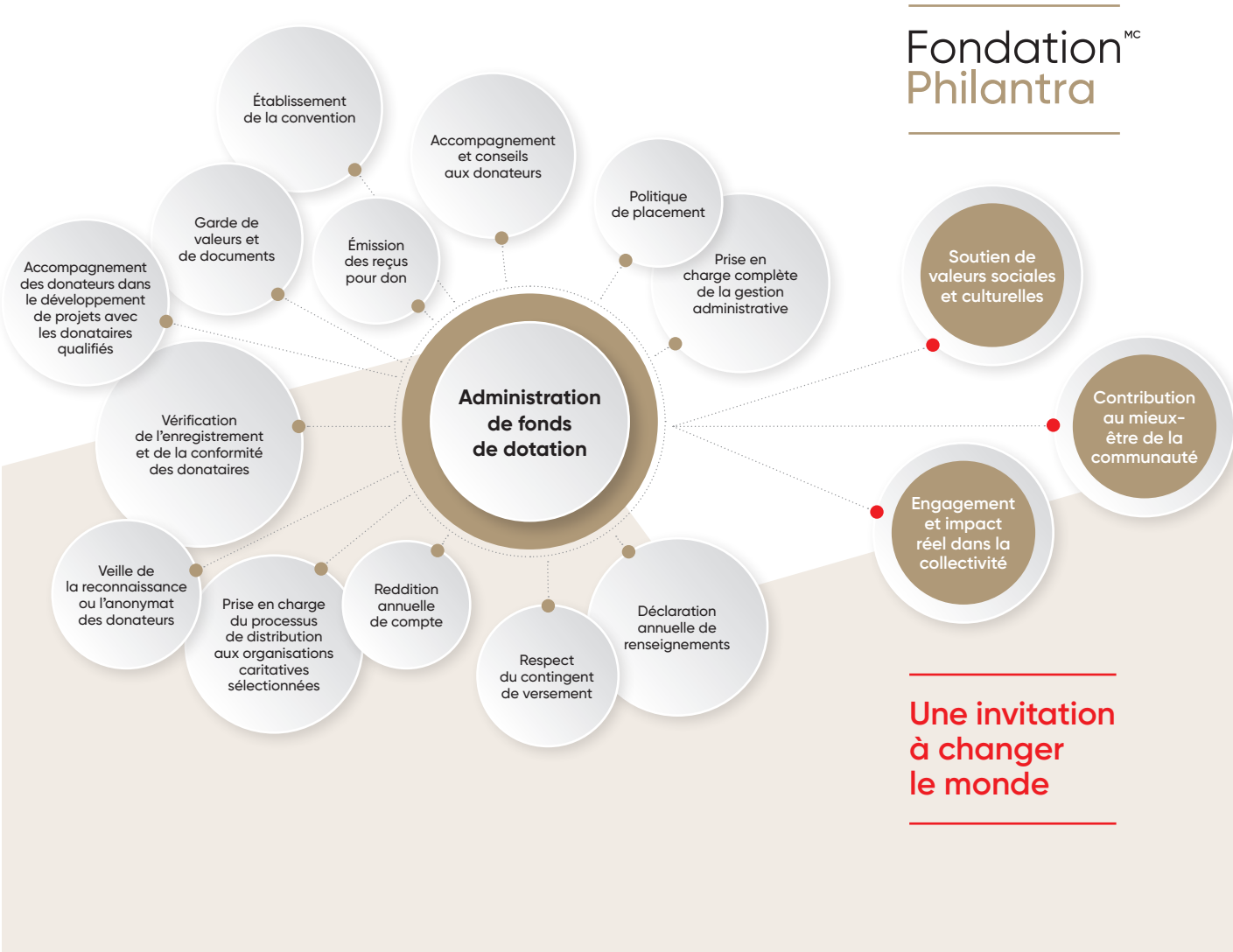


L'heure d'un premier bilan

À l'heure d'un premier bilan, la Fondation Philantra se démarque par son dynamisme et son expertise, et tous et toutes ont noté sa croissance exponentielle, signe de sa pertinence et d'une constance dans la qualité de ses services.

Parmi les traits qui caractérisent la Fondation Philantra, on parle souvent de son agilité et de son ouverture. C'est ainsi que plusieurs projets innovants ont été mis en place à la suggestion de la clientèle ayant exprimé des idées nouvelles, lesquelles ont mené à des améliorations concrètes au quotidien et des suggestions ayant trouvé écho dans de nouvelles pratiques.

On ne saurait passer sous silence l'approche axée sur le service et l'accompagnement holistique de la clientèle philanthrope, qui constitue les fondements du succès de Philantra. Autour de la Fondation Philantra – un véhicule structurant et facilitateur permettant de réaliser des dons philanthropiques de manière simple et efficace – gravitent deux pôles complémentaires : d'une part, un accompagnement en amont lors de la planification de la création d'un fonds, notamment grâce à un outil chiffré qui soutient la réflexion stratégique; d'autre part, un service de conseil qui guide les donateurs et donatrices dans la complexité du paysage philanthropique, afin de maximiser l'impact de leur contribution auprès des organismes.



« Merci à toute l'équipe pour votre support. C'est un terrain nouveau pour moi et je suis bien entouré. »

— Donateur, Québec

Pour le bien commun, les dons découlant de cette approche sont souvent plus élevés qu'initialement prévus, à un coût moindre et matérialisés plus rapidement dans le temps.

De plus, au cours des deux dernières années, nous avons entendu de plus en plus d'organismes exprimer leur reconnaissance pour l'appui reçu. Ils soulignent notamment une meilleure compréhension des besoins de nos donateurs et donatrices, le développement d'outils de communication plus percutants, l'amélioration de leurs standards — particulièrement en matière de rapports d'impact — et, pour certains, un accompagnement dans le raffinement de leur gouvernance.

La transparence et la reddition de comptes sont des priorités fondamentales chez Philantra, reconnues depuis sa création comme des piliers de son succès auprès de la clientèle. En plus de prendre en charge l'ensemble des aspects administratifs liés aux dons, l'équipe innove constamment en mettant à la disposition de sa clientèle plusieurs outils pratiques : un accès en ligne à leur dossier philanthropique, l'ajout d'informations fiscales dans le rapport annuel, le détail du calcul du contingent, la réserve de chaque fonds (le cas échéant), un bilan cumulatif ainsi qu'un résumé de mi-année.

Une page privée de dons en ligne est également offerte aux donateurs et donatrices, leur permettant de recueillir des contributions directement dans leurs fonds, avec émission immédiate de reçus

fiscaux et de messages de remerciement. À des communications personnalisées, liées à des moments significatifs de la vie de ces individus, s'ajoutent des messages ponctuels visant à les sensibiliser aux causes qui leur tiennent à cœur. Ces messages mettent en lumière des opportunités de don, des occasions de doubler leur impact ou même de lancer des défis philanthropiques à leurs organismes favoris.

Qu'il s'agisse de l'anonymat ou de la reconnaissance ajustée pour chaque don, de la signature d'ententes pluriannuelles ou de la nomination de successeur-e-s, tout est mis en œuvre pour offrir une expérience exceptionnelle et sur mesure aux donateurs et donatrices, à leurs familles et à leurs proches.

Les prochaines années

Au cours des cinq prochaines années, l'accent sera mis sur la consolidation des relations avec la clientèle établie — véritable pilier sur lequel repose la fondation —, sur l'accroissement des confirmations de dons testamentaires, ainsi que sur la mesure de l'impact des retombées de Philantra et de sa communauté auprès des organismes.

Parmi les priorités de développement figurent la poursuite de l'expansion dans les Maritimes et en Ontario, ainsi que le renforcement de l'implantation de Philantra dans les provinces de l'Ouest.

L'arrivée de deux nouveaux membres au sein du conseil d'administration enrichit la réflexion stratégique de la fondation. Elle apporte des perspectives renouvelées et des énergies créatives qui viennent renforcer ses assises, constituant ainsi des contributions clés sur lesquelles elle peut s'appuyer pour assurer un avenir prometteur.

Remerciements

Un immense merci à tous ceux et celles qui ont cru en Philantra depuis ses débuts, qui lui accordent leur confiance jour après jour, et qui continuent de croire en sa capacité, dans toutes ses dimensions, à porter le projet philanthropique d'une communauté entière vers sa pleine réalisation!



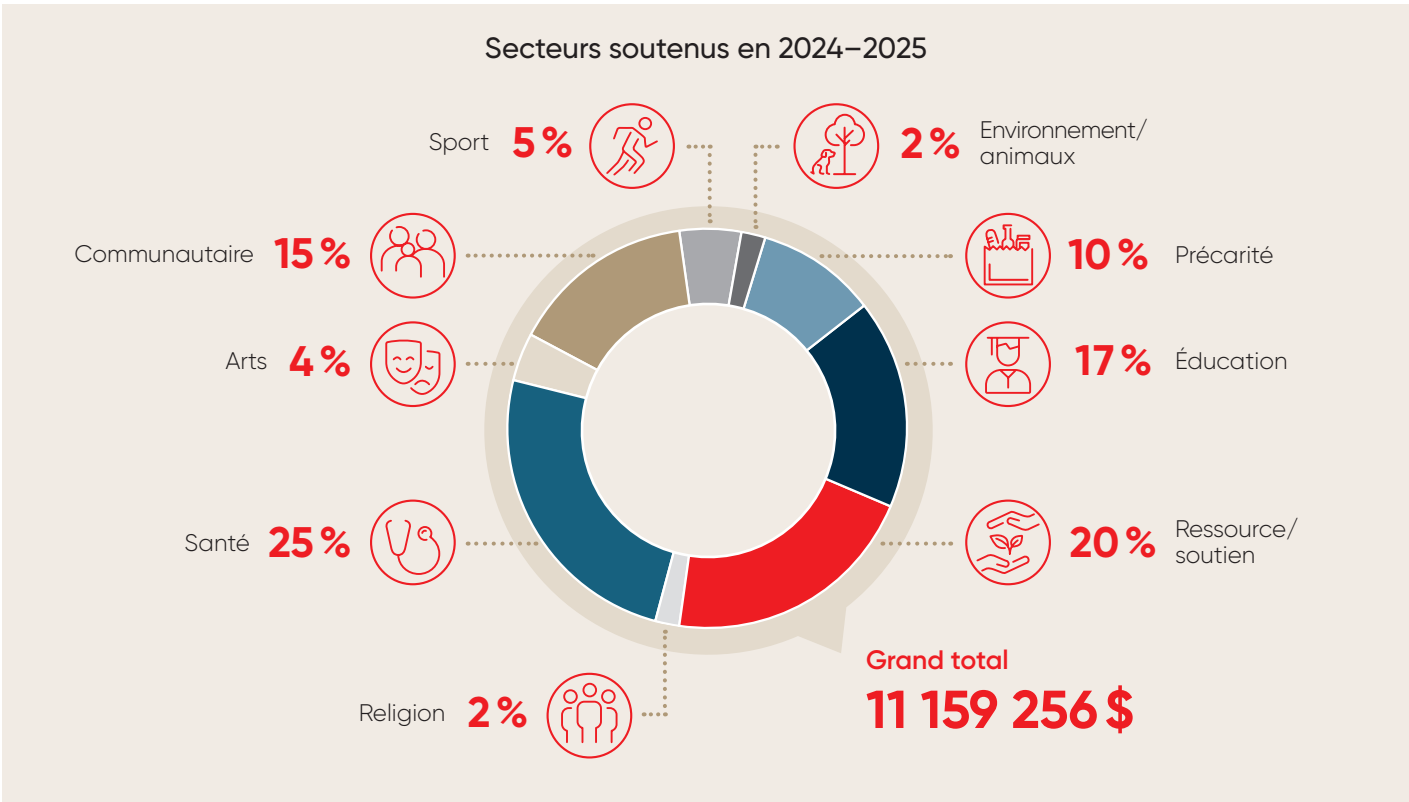
Au nom des personnes
qui inspirent et motivent
cette mobilisation:
merci du fond du cœur!

« Encore merci pour toute l'aide
apportée – cela a été inestimable. »
– Donateur, Ontario

« Merci pour votre présentation
à mon client. Il a été impressionné
par votre expertise! »
– Conseiller senior en investissement et
gestionnaire de portefeuille GP1859,
Saskatchewan

« J'apprécie travailler avec vous!
Quel service! »
– Donateur, Alberta

L'impact par l'action de nos donateurs



« La coopération est excellente et cela depuis de nombreuses années.
Nous sollicitons plusieurs fondations à l'année longue, nous avons
une bonne connaissance de ce secteur. »

– Organisme de bienfaisance, Québec

Ce qu'ils ont dit : témoignages d'organismes collaborateurs

Les petits géants (Fonds Mission sociale)

Nous avons débuté notre relation avec la Fondation Philantra en 2024. Grâce à leurs relations et réseau, nous avons pu bénéficier d'un très généreux don de 5 000 \$ de la Fiducie Charitable Fournier Éthier qui était notre plus grand don à vie et une somme très importante pour un petit organisme comme le nôtre. Cela nous a permis d'offrir du tutorat à chaque semaine pour cinq enfants pour une année scolaire! Nous sommes très reconnaissants envers Danika et la Fondation Philantra pour leur soutien et c'est un vrai charme de collaborer avec eux!

– **Jean-François Barrette**
Fondateur

Université d'Ottawa

Le Prix Nicole Senécal de l'artiste émergent célèbre le talent exceptionnel de nos interprètes les plus prometteurs à un moment charnière de leur parcours artistique. La reconnaissance qu'il procure, jumelée à l'occasion de se produire au Chamberfest d'Ottawa, fait de ce prix une puissante rampe de lancement pour la prochaine génération de musiciens professionnels.

– **Christopher Moore**
Professeur agrégé, directeur, École de musique
Université d'Ottawa

Dalhousie University

Grâce à la générosité de la Fondation de la famille Tsai, l'Université Dalhousie a eu le plaisir d'offrir une nouvelle bourse d'études « Étudier en Chine » qui offre un financement annuel à un maximum de deux étudiants de l'Université Dalhousie pour qu'ils puissent entreprendre des études universitaires en Chine. Pour l'Université Dalhousie, la bourse nous permet d'envoyer plus régulièrement des étudiants en Chine et d'honorer nos engagements en tant que partenaires institutionnels. Nous avons hâte de rendre compte de l'expérience des étudiants de l'Université Dalhousie qui bénéficient de cette bourse et dont le séjour en Chine aidera à motiver d'autres étudiants à envisager de faire de même.

– **Adam Christie**
Directeur
International Centre

Fondation CHU Sainte-Justine

La collaboration avec l'équipe de Philantra a été un merveilleux complément aux efforts de collecte de fonds de notre organisation. D'année en année, les fonds orientés par les donateurs deviennent un choix populaire pour la façon dont les donateurs veulent donner – une réalité à laquelle chaque équipe de collecte de fonds doit non seulement réagir, mais aussi anticiper. L'implication de Philantra en tant que facilitateurs et défenseurs des donateurs a contribué à rassurer nos donateurs et a assuré que le processus de don se déroulait sans heurts pour toutes les personnes impliquées. Pour les dons, petits et grands, Philantra a aidé à s'assurer que les philanthropes avaient confiance dans l'impact de leurs dons et que leurs intérêts étaient pris en charge du début à la fin.

– **Amanda Fritz**
Directrice, dons majeurs
et suivis de campagne
Fondation CHU Sainte-Justine

Fort Langley Jazz and Arts Festival

Avec le généreux soutien de la Fondation Tony Quo Vadis, le Fort Langley Jazz and Arts Festival est fier de lancer la première série de concerts pour les jeunes en 2024. Cette série de concerts en plein air dynamique de huit semaines a offert des possibilités de spectacles rémunérés à de jeunes artistes de jazz émergents, complétées par des expositions d'arts visuels locaux et des visites guidées de la gare historique du CN. Les concerts ont attiré des foules enthousiastes chaque semaine, créant une expérience inspirante et enrichissante pour les artistes et la communauté. Nous sommes vraiment reconnaissants à la fondation d'avoir soutenu la prochaine génération de talents du jazz et d'enrichir le paysage culturel de Fort Langley.

– Karen Zukas

*Cofondatrice et directrice générale
Fort Langley Jazz and Arts Festival*



Myriad Canada

Nous avons eu le plaisir de collaborer étroitement avec Chantal Thomas et Danika Bouchard au cours de la dernière année afin de concrétiser les projets souhaités par leurs clients, notamment au Mexique, au Liban et au Kenya. Nous apprécions leur professionnalisme, leur réactivité, ainsi que l'attention soutenue qu'elles portent à répondre aux besoins de leurs clients.

– Benoît Fontaine

*Directeur général
Myriad Canada*



Photo : Lawson Centre for Sustainability, (prévu pour 2026)

Lawson Centre for Sustainability au Trinity College

Michael de Pencier était un visionnaire doté de l'intégrité et de la détermination nécessaires pour défendre ses convictions. Écologiste engagé tout au long de sa vie et diplômé actif du Trinity College, Michael était apprécié de ses camarades et tenait à maintenir des liens avec eux, notamment en participant aux célébrations organisées lors de sa récente réunion d'anciens.

Fidèle à ses valeurs, il a fait un don réfléchi au Lawson Centre for Sustainability par l'intermédiaire de la Fondation Philantra, afin de soutenir ce bâtiment environnemental de pointe qui transformera le campus de Trinity et l'expérience étudiante. Bien que la structure en bois massif, certifiée zéro carbone, soit impressionnante en soi, c'est surtout la manière dont le Lawson Centre favorisera la création de communauté et intégrera l'éducation et les pratiques durables dans la vie étudiante – à travers les programmes académiques, les activités parascolaires, les opportunités de recherche et l'apprentissage expérientiel – qui reflète véritablement la vision de Michael pour Trinity.

Nous sommes profondément reconnaissants envers Michael pour son engagement envers la durabilité et envers le collège.

– Ana White

*Directrice générale, Développement et relations avec les anciens
Trinity College, Université de Toronto*

Fondation Sourdivine

Nous tenons à remercier chaleureusement deux êtres humains d'exception, des acteurs de changement, qui n'ont pas hésité à nous tendre la main lors du lancement, en mai dernier, de notre campagne majeure de financement de 7 000 000 \$. Ensemble, nous faisons jaser ! Madame Jessie Boissonneault et monsieur Nicholas Pedneault ont été des précurseurs de cette grande aventure en nous faisant confiance et en s'engageant sans hésitation à la hauteur de 100 000 \$. Un appui tangible visant l'ajout d'une aile supplémentaire qui permettra de bonifier de plus de 60 % la capacité d'accueil de l'École oraliste de Québec tout en garantissant des services uniques et d'excellence au service de l'inclusion des enfants vivant avec une déficience auditive et/ou langagière. Profondément concernés par une volonté sincère de soutenir leur communauté, leur apport est significatif, ne minimisant aucune opportunité pour faire le bien. Généreux, dévoués et facilitateurs, ce couple aux valeurs humaines exemplaires rendent l'impossible possible ! Avec eux, nous pouvons AGRANDIR, RASSEMBLER ET INSPIRER.

– Sandra Ferguson
Directrice générale
Fondation Sourdivine

Université McGill – Centre Dobson pour l'entrepreneuriat



Le Centre Dobson pour l'entrepreneuriat de McGill est profondément reconnaissant à Neil Cuggy et Jonathan Ferrari pour leur généreuse contribution à la Coupe Dobson. Le prix stimule le talent entrepreneurial et permet aux fondateurs passionnés de créer des entreprises innovantes ayant un but. Ce soutien a des effets d'entraînement dans toute notre communauté pour mener le changement grâce à l'entrepreneuriat.

– Joy Bennett
Directrice, Engagement

Université d'Ottawa

Les bourses de mobilité de la Fondation de la famille Tsai pour étudier ou travailler à l'étranger offrent un soutien inestimable aux étudiants de l'Université d'Ottawa à la recherche d'expériences internationales en favorisant les compétences mondiales, en améliorant le développement de carrière et en élargissant la croissance scolaire des étudiants. S'immerger dans un autre pays aide les élèves à développer une conscience culturelle plus profonde, ce qui est essentiel dans le monde interconnecté d'aujourd'hui. Cette exposition élargit les perspectives et encourage l'adaptabilité, une caractéristique de plus en plus appréciée dans les milieux de travail mondiaux. De plus, naviguer dans de nouveaux environnements et systèmes universitaires aide les étudiants à développer des compétences en communication, en résolution de problèmes et en relations interpersonnelles. Ces compétences générales, combinées à l'expérience internationale, peuvent renforcer considérablement le curriculum vitae d'un étudiant et ouvrir la porte à diverses possibilités de carrière dans des contextes locaux et internationaux. Ces bourses rendront accessibles les possibilités de transformation en compensant les frais de déplacement et de subsistance qui limiteraient autrement ces expériences.

– Mélanie Langevin
Conseillère principale, Mobilité
Université d'Ottawa

L'Université d'Ottawa reconnaît la Fondation Philantra comme un partenaire de confiance avec des valeurs alignées et un engagement commun envers une approche centrée sur les donateurs qui se traduit par des contributions significatives qui auront un impact durable sur la recherche et la réussite des étudiants.

– Jonathan Bodden
Directeur exécutif, Développement des affaires

La Fondation Philantra en action

Rayonnement et engagement dans l'écosystème philanthropique

Au fil de l'année, la fondation a renforcé sa présence dans l'écosystème philanthropique à travers des interventions variées et stratégiques. Cette implication nous a permis de partager notre expertise, d'alimenter les réflexions du secteur et de contribuer activement à l'évolution des pratiques. Ce rayonnement témoigne de l'engagement continu de la fondation à inspirer, à apprendre et à collaborer avec les acteurs du milieu.

Voici un aperçu des initiatives marquantes de l'année :

Héritage : donner au suivant, c'est payant

Article dans la revue les Affaires, Décembre 2024

Citation : « Les donateurs n'ont qu'à choisir les causes qui leur tiennent à cœur et nous les accompagnons dans leurs démarches. Au besoin, on les aide à faire le tri parmi les milliers d'organismes de bienfaisance, en vérifiant notamment leur statut grâce aux informations et aux données publiées sur le site de l'Agence du revenu du Canada. »

[Pour plus d'information](#)

ATTIR

« Dévotion, œuvre sociale et perpétuité »



NOTRE PROCHAINE SESSION

L'équipe de l'ATTIR sera ravi de vous retrouver pour notre prochaine session de formation de l'année. Elle se déroulera en ligne le 20 février sur le sujet **Étude actuarielle : une boussole stratégique ePlace**.

Le webinaire sera animé par **Michel Rioux, CPA, CA**, associé du cabinet Deloitte.

Réservez à votre calendrier la date du jeudi 20 février 2025 à 10h pour ne pas manquer ce webinaire.

Comprendre

Dévotion, œuvre sociale et perpétuité

La dernière session de l'année 2024 vous a permis de rencontrer des experts chevronnés en droit et fiscalité du cabinet Fasken pour explorer les cadres juridiques, les solutions fiscales et les meilleures pratiques en matière de fondations et fiducies.

Durant ces semaines, il est essentiel qu'il est important d'assurer la pérennité du patrimoine matériel et culturel de nos institutions et la poursuite de leur mission.

En complément, nous avons demandé à **Chantal Thomas**, Directrice principale Philantra et fondations privées de Banque Nationale Trust, de revenir sur la création d'une fiducie.

Infolettre du Centre d'expertise Gestion privée 1859

7 avril 2025



Chers clients, cher client,

Nous comprenons les défis uniques et complexes que vous pouvez rencontrer dans la gestion de vos finances. C'est pourquoi nous avons le plaisir de lancer ce court document visant à adresser vos réflexions en vous présentant des **cas réels de clients et de clients**.

Découvrez comment les spécialistes de notre **Centre d'expertise Gestion privée 1859** peuvent vous accompagner dans la réalisation de vos objectifs financiers grâce à leur savoir-faire.

Dons stratégiques : comment combiner philanthropie et optimisation fiscale

Prenez le cas de **Laura**, qui vous apprendra comment il est possible de :

- Planifier un legs philanthropique tout en maximisant vos avantages fiscaux.
- Structurer stratégiquement vos dons dans votre testament pour maximiser un soutien financier à long terme, au-delà de votre décès, auprès des organismes de votre choix.
- Mettre en place un fonds de bourses personnelles pour l'entretien de la Fondation Philantra®.

Contexte

Laura est engagée dans la philanthropie et aime s'impliquer auprès de divers organismes de bienfaisance. Elle désire continuer à faire des dons tout au long de sa vie et envisage d'inclure dans son testament un legs important pour soutenir plusieurs causes qui lui sont chères. En consultant de son projet de dons philanthropiques avec son conseiller privé en gestion de patrimoine, elle a pris conscience qu'une analyse approfondie de sa situation financière et fiscale serait essentielle pour atteindre ses objectifs de dons immédiats et futurs, tout en tenant compte de son contexte familial.

Analyse de sa situation

Grâce aux conseils de son équipe dédiée, Laura a pu formaliser son intention de faire des dons dans son testament, tout en s'assurant de disposer de la capacité financière nécessaire pour réaliser des dons significatifs de son vivant et d'optimiser ses avantages fiscaux de ses gestes philanthropiques.

Solutions identifiées

En fonction de la situation actuelle de Laura, il a été convenu de créer son Fonds de bourses personnelles par testament de la Fondation Philantra, une fondation juridique admissible par Banque Nationale Trust®.

Le Fonds mis en place, qui pourra porter son nom et soutenir les organismes de son choix, lui offre la possibilité de se libérer des préoccupations administratives liées à la gestion de ses dons, tout en étant profit de la flexibilité et des avantages d'une structure soigneusement pensée. De plus, Laura comprend que ses dons seront pourvus d'un impact dans la continuité de toute son engagement.



IMPACT INVESTING AND DONOR-ADVISED FUNDS IN CANADA:

CHALLENGES AND OPPORTUNITIES WITH A VIEW TO THE FUTURE

SUMMARY REPORT

MAY 2025

TWINRIVER WATERMARK

TwinRiver Capital

Mai 2025

Participation à la recherche de TwinRiver Capital sur l'investissement d'impact auprès de fournisseurs de fonds orientés par les donateurs (AN seulement) : [Reports – TwinRiver Capital](#)

FINANCIÈRE BANQUE NATIONALE
GESTION DE PATRIMOINE

CONFÉRENCE SUCCESSORALE
Événement Exclusif

Groupe Lalonde Beaucauge vous convie à une conférence en compagnie d'experts sur le sujet de la planification successorale.

14h
Vin et bouchées suivis de la conférence

MERCREDI 2 OCTOBRE 2024

Salle Sainte-Germaine-Cousin
530, 55^e avenue (Coin Notre-Dame), Montréal, QC H3A 0C6

Présenté par vos conseillers

Guy Lalonde
Conseiller principal en gestion de Patrimoine
Gestionnaire de Portefeuille

François Beaucauge
Conseiller en gestion de Patrimoine
Gestionnaire de Portefeuille

Catherine Asselin
Conseillère en gestion de Patrimoine
Planificatrice Financière

Vous aurez l'occasion de rencontrer nos collègues spécialistes

Lysane Tougas
Conseillère principale
Planification successorale
Financière Banque Nationale

Benoît Constantineau
Directeur Service Fiduciaire-Liquidation
Trust Banque Nationale

Chantal Thomas
Directrice Principale
Fondation Philantra

Conférence successorale

Pointes-aux-Trembles, Québec
2 octobre 2024

Conférence Financière Banque Nationale – Gestion de patrimoine : « Aging and care »

Red Deer, Alberta, 9 octobre 2024



Conférence Financière Banque Nationale – Gestion de patrimoine

Sherbrooke, Québec, 12 juin 2025

Événement centré sur la planification successorale, incluant plusieurs aspects liés à la philanthropie, réunissant une vingtaine de client·e·s. Les participant·e·s ont exprimé avoir enrichi leurs connaissances et manifesté un intérêt accru envers Philantra.

Conférence APFF : Accompagner les client·e·s dans leur philanthropie

Montréal, Québec, 6 février 2025



Rassemblement annuel philanthropique, édition 2025 : Une activité rassembleuse sous l'égide de BNP Inspire

Boucherville, Québec, 24 avril 2025

Bilan annuel

(sommaire)

Résultats

pour l'exercice terminé le 30 juin 2025

	2025	2024
	\$	\$
PRODUITS		
Produits nets de placements	14 955 752	10 244 304
Apports généraux	11 101 568	8 122 265
Apports d'une entreprise	100 883	121 148
	26 158 203	18 487 717
CHARGES		
Contributions à des organismes de bienfaisance enregistrés	11 101 568	8 122 265
Dépenses d'administration assumées par une entreprise	100 883	121 148
Honoraires de gestion des placements	976 792	545 449
Impôts retenus à la source	3 242	5 134
Autres	91 962	58 461
	12 274 447	8 852 457
Excédent des produits par rapport aux charges	13 883 756	9 635 260

Bilan annuel

(sommaire)

Situation financière

au 30 juin 2025

	2025	2024
	\$	\$
ACTIF		
Court terme		
Produit de la vente de placements à recevoir	1 155 087	
Apports à recevoir	4 000 000	
Apports à recevoir à titre de dotation	10 000 000	
	15 155 087	
Long terme		
Placements	181 115 556	115 752 281
	196 270 643	115 752 281
PASSIF		
Court terme		
Comptes fournisseurs et autres dettes de fonctionnement	881 486	508 228
Placements à payer	662 626	
Tranche des apports reportés échéant à moins d'un an	5 387 231	3 336 774
	6 931 343	3 845 002
Long terme		
Apports reportés	154 278 423	100 730 158
	161 209 766	104 575 160
ACTIF NET		
À titre de dotation	10 000 000	
Non affecté	25 060 877	11 177 121
	35 060 877	11 177 121
	196 270 643	115 752 281

Cinq étoiles pour nos collaborateurs et collaboratrices hors pair !

Nous tenons à exprimer notre profonde gratitude à tous nos partenaires pour votre confiance soutenue et votre collaboration exemplaire. Sans vous, Philantra ne serait pas la même !



Merci pour votre engagement constant qui contribue directement au succès de la Fondation Philantra et permet à un nombre croissant de clients et clientes engagé·e·s à concrétiser leur projet philanthropique.



Merci de faire partie de cette aventure et de participer activement à la croissance de la Fondation Philantra. Nous sommes impatient·e·s de poursuivre ce travail d'équipe fructueux et de découvrir ensemble de nouvelles façons d'assurer la satisfaction de notre clientèle commune.



Merci à nos expert·e·s en placement, en fiscalité, en planification financière et successorale, ainsi qu'à tous nos allié·e·s qui nous appuient au quotidien par le développement d'outils novateurs et la prestation de conseils personnalisés et pertinents.



Merci à Financière Banque Nationale – Gestion de patrimoine et à Gestion privée 1859, à ses dirigeant·e·s et aux multiples allié·e·s en gestion de patrimoine qui croient à la philanthropie et œuvrent à maintenir une offre tapis-rouge pour la communauté Philantra.



Merci à la direction et aux équipes d'expert·e·s et de soutien de Banque Nationale Trust, qui nous permettent chaque jour d'offrir une expérience exceptionnelle à nos donateurs et donatrices.

Enfin, les 1 167 organismes soutenus depuis les débuts de la Fondation Philantra se joignent à nous pour vous remercier chaleureusement.



**Si vous avez des questions,
veuillez communiquer avec notre équipe.**

**Vous pouvez nous joindre par courriel à philantra@bnc.ca
ou en visitant le bnc.ca/fondation-philantra.**

MC La Fondation Philantra («Philantra») est un organisme de bienfaisance enregistré (78854 0110 RR0001) et une société à but non lucratif légalement constituée en vertu de la *Loi canadienne sur les organisations à but non lucratif*. Elle est une société indépendante de la Banque Nationale du Canada (BNC) et de ses filiales. Certaines filiales de la BNC, notamment Trust Banque Nationale inc. (TBN) et Financière Banque Nationale inc. (FBN) par l'entremise de ses divisions Gestion de patrimoine et Gestion privée 1859, fournissent des services administratifs et opérationnels pour l'administration générale des biens de Philantra. Banque Nationale – Gestion privée 1859, Banque Nationale Trust et Financière Banque Nationale – Gestion de patrimoine sont des marques de commerce appartenant à la BNC utilisées sous licence par Philantra.

MC Le logo FONDATION PHILANTRA et les marques nominales FONDS DE BIENFAISANCE MISSION SOCIALE et BANQUE NATIONALE TRUST sont des marques de commerce de la Banque Nationale du Canada. Ces marques de commerce sont utilisées sous licence par les tiers autorisés.

MC BANQUE NATIONALE TRUST est une marque de commerce appartenant à la Banque Nationale du Canada utilisée sous licence par Trust Banque Nationale inc. Trust Banque Nationale inc. est une filiale en propriété exclusive de la Banque Nationale du Canada.

© Fondation Philantra, 2025. Tous droits réservés. Toute reproduction totale ou partielle est strictement interdite sans l'autorisation préalable écrite de la Fondation Philantra.