

# Fiche de l'investisseur

T1 2024



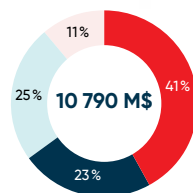
## QUI NOUS SOMMES

La Banque Nationale (TSX: NA), fondée en 1859 et avec un siège social établi à Montréal, est une des six banques d'importance systémique au Canada en plus d'être une institution bancaire de premier plan au Québec.

Nous exerçons nos activités dans trois secteurs au Canada – Particuliers et Entreprises, Gestion de patrimoine et Marchés financiers. Un quatrième secteur – Financement spécialisé aux États-Unis et International – vient compléter la croissance de nos activités domestiques.

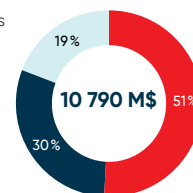
### Répartition sectorielle du revenu total ajusté en 2023<sup>(1)</sup>

- Particuliers et Entreprises
- Gestion de patrimoine
- Marchés financiers
- Financement spécialisé aux États-Unis et International



### Répartition géographique du revenu total ajusté en 2023<sup>(1)</sup>

- Province de Québec
- Autres provinces canadiennes
- Hors-Canada



## NOS PILIERS



### Notre Culture

- › Culture entrepreneuriale
- › Agilité éprouvée
- › Collaborative
- › Diversité et inclusion



### Notre position stratégique

- › Une banque Canadienne avec un leadership au Québec
- › Un positionnement distinctif dans les Marchés financiers et en Gestion de patrimoine
- › Une stratégie nichée à l'extérieur du Canada



### Notre approche disciplinée

- › Forte culture de gestion des risques
- › Gestion des coûts disciplinée
- › Niveaux de fonds propres élevés

## SOLIDES ANTÉCÉDENTS DE CRÉATION DE VALEUR POUR LES ACTIONNAIRES

### Rendement des capitaux propres supérieur<sup>(2)</sup>

**16,3%**

Présenté

**16,6%<sup>(4)</sup>**

Ajusté

Rendement des capitaux propres pour 2023<sup>(5)</sup>

### Forte capacité de croissance du résultat

**(2,6%)**

Présenté

**5,3%<sup>(4)</sup>**

Ajusté

Croissance du PTPP<sup>(5)</sup> (2023/2022)

### Performance de crédit solide

**11 pbs**

Ratio des dotations aux pertes de crédit sur prêts dépréciés (excl. DAC)<sup>(3)(6)</sup>

### Niveau de fonds propres robuste

**13,1%**

Ratio des fonds propres de catégorie 1 sous forme d'actions ordinaires (CET1)<sup>(4)</sup> au 31 janvier 2024

### Profil de liquidité solide

**145%**

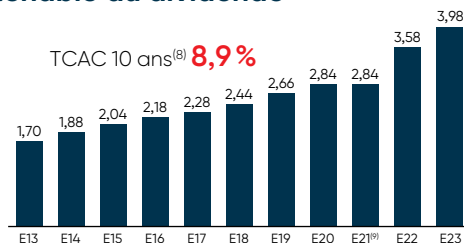
Ratio de liquidité à court terme<sup>(4)</sup> au 31 janvier 2024

## Croissance soutenue du dividende

(\$ par action)

Moyenne 10 ans du ratio de versement des dividendes<sup>(4)(7)</sup> de **42%**

Objectif à moyen terme du ratio de versement des dividendes: **40 – 50%<sup>(4)(7)</sup>**



## Rendement total pour les actionnaires de premier plan<sup>(3)</sup>

TCAC<sup>(8)</sup> pour les périodes terminées le 31 octobre 2023

	Rang <sup>(10)</sup>	Banque Nationale	Banques canadiennes <sup>(10)</sup>	TSX
3 ans	n° 1	15%	10%	10%
5 ans	n° 1	12%	4%	8%
10 ans	n° 1	11%	7%	7%

Source: Nasdaq IR Insight via Factset

(1) Excluant le secteur Autres. Consulter le Mode de présentation de l'information du dernier Rapport annuel pour le détail des mesures financières non conformes aux PCGR.

(2) Selon le rendement des capitaux propres attribuables aux détenteurs d'actions ordinaires publié par les banques canadiennes, incluant la Banque de Montréal, la Banque Canadienne Impériale de Commerce, la Banque Royale du Canada, la Banque Scotia et la Banque Toronto-Dominion («les banques canadiennes»).

(3) Consulter le Glossaire du dernier Rapport annuel pour plus de détails sur la composition de ces mesures.

(4) Consulter le Mode de présentation de l'information du dernier Rapport annuel pour le détail des mesures financières non conformes aux PCGR, des ratios non conformes aux PCGR et des mesures de gestion du capital.

(5) Le PTPP (Pre-Tax Pre-Provision earnings) ajusté désigne le résultat ajusté avant dotations aux pertes de crédit et charge d'impôts.

(6) Dotations aux pertes de crédit sur prêts dépréciés excluant les prêts dépréciés dès leur acquisition ou leur création (DAC) en pourcentage des prêts et acceptations moyens.

(7) Dividendes sur actions ordinaires (montant par action) exprimés en pourcentage du résultat de base par action ajusté.

(8) Taux de croissance annuel composé.

(9) Interruption de toute augmentation de dividendes tel que prescrit par le BSIF entre le 13 mars 2020 et le 4 novembre 2021.

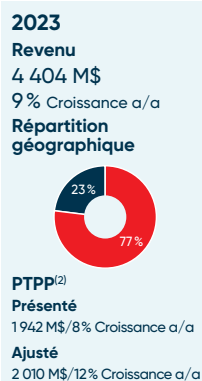
(10) Parmi les banques canadiennes, telles que définies ci-haut.

## APERÇU DES SECTEURS D'EXPLOITATION

### Particuliers et Entreprises

Partenaire de choix au Québec ainsi qu'à travers le Canada

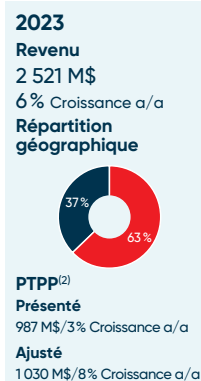
- Franchise de premier plan dans notre marché principal, le Québec
- Expertise reconnue partout au Canada dans certaines industries spécialisées<sup>(1)</sup>
- Approche équilibrée entre la croissance des volumes, la marge et la qualité du crédit
- Positionnement défensif du crédit; surpondération de la portion garantie du portefeuille de prêts; surpondération au Québec
- Répond aux besoins financiers de ~2,7 millions de particuliers et plus de 146 000 entreprises



### Gestion de patrimoine

Franchise solide et différenciée

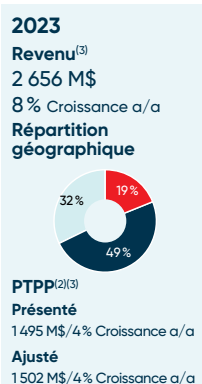
- Chef de file au Québec et solidement implanté à l'échelle du Canada dans le courtage de plein exercice
- BNi: le plus grand gestionnaire de gestionnaires au Canada grâce à son modèle d'architecture ouverte
- Position de chef de file au Canada en matière de services pour les firmes indépendantes
- Forte synergie avec les secteurs Particuliers et Entreprises ainsi que des Marchés financiers



### Marchés financiers

Franchise pancanadienne de premier plan dans des activités de niche bien choisies

- Sources de revenus bien diversifiées provenant de nos divisions Marchés mondiaux et Services financiers et de banque d'investissement
- Chef de file dans les émissions de titres de créance de gouvernements, la tenue de marché des FNB, les prêts de titres et les produits structurés
- Approche flexible de l'allocation du capital
- Antécédents de rendement solide et constant
- Saine gestion des risques
- Culture entrepreneuriale

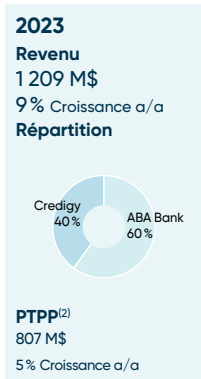


### Financement spécialisé aux États-Unis et International

Stratégie internationale disciplinée offrant des rendements élevés

- Orientée vers deux piliers de croissance: Credigy et ABA Bank
- Credigy est une société de financement spécialisé aux États-Unis surtout active dans l'acquisition et le financement d'une gamme diversifiée d'actifs productifs
- ABA Bank est la plus grande banque dans le marché à croissance rapide du Cambodge

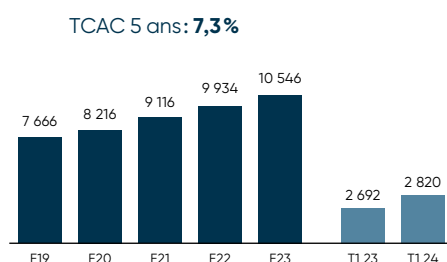
- Province de Québec
- Autres provinces canadiennes
- Hors-Canada



## RENSEIGNEMENTS FINANCIERS

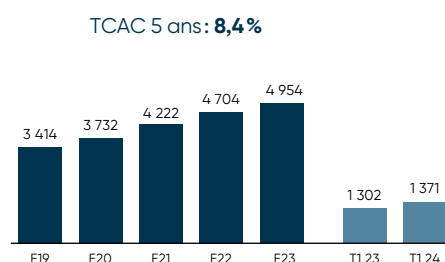
### Croissance du revenu

(en M\$)<sup>(4)</sup>



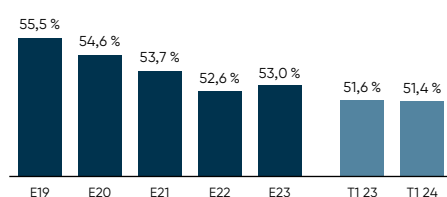
### Croissance du PTPP ajusté

(en M\$)<sup>(2)(4)</sup>



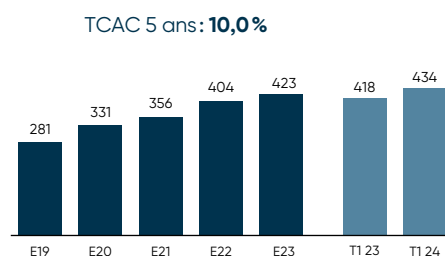
### Ratio d'efficacité ajusté<sup>(4)</sup>

Amélioration sur 5 ans: **(230 pbs)**



### Croissance de l'actif total

(en G\$)



## SOMMAIRE POUR L'ACTIONNAIRE

### Au 31 janvier 2024

Capitalisation boursière (TSX: NA)	35 G\$
Nombre d'actions en circulation	339,2 M

### Dividendes des actions ordinaires

Dividende par action	Date de référence	Date de paiement
T1: 1,06 \$	25 déc. 2023	1 <sup>er</sup> févr. 2024
T2: 1,06 \$	25 mars 2024	1 <sup>er</sup> mai 2024
T3:	24 juin 2024	1 <sup>er</sup> août 2024
T4:	30 sept. 2024	1 <sup>er</sup> nov. 2024

### Notation de crédit

Moody's: Aa3  
S&P: A  
DBRS: AA  
Fitch: AA-

### Calendrier de diffusion des résultats trimestriels 2024

T1:	28 février
T2:	29 mai
T3:	28 août
T4:	4 décembre

### Relations investisseurs

relationsinvestisseurs@bnc.ca

[www.bnc.ca](http://www.bnc.ca)

(1) Santé, agriculture et agroalimentaire, technologie, industries culturelles, services immobiliers et transports.

(2) Le PTPP (Pre-Tax Pre-Provision earnings) désigne le résultat avant dotations aux pertes de crédit et charge d'impôts.

(3) En équivalent imposable, ce qui représente une mesure financière non conforme aux PCGR.

(4) En équivalent imposable, et excluant les éléments particuliers le cas échéant, qui sont soit des mesures financières non conformes aux PCGR ou soit des ratios non conformes aux PCGR.