



# **BANQUE NATIONALE DU CANADA**

## **INFORMATIONS FINANCIÈRES COMPLÉMENTAIRES**

### **RAPPORT DU DEUXIÈME TRIMESTRE 2007**

---

*Pour de plus amples renseignements:*

*Pierre Fitzgibbon, Premier Vice-Président Finances, Technologie et Affaires corporatives, téléphone: (514) 394-8610, fax: (514) 394-6196*

*Jean Dagenais, Vice-Président et Comptable en Chef, téléphone: (514) 394-6233, fax: (514) 394-6196*

*Hélène Baril, Directrice relations investisseurs, téléphone: (514) 394-0296, fax: (514) 394-6196*

**Ce document est aussi disponible sur le site Internet de la Banque: [www.bnc.ca](http://www.bnc.ca)**

## **Table des matières**

Faits saillants .....	page 1
État consolidé des résultats .....	page 2
Résultats en pourcentage de l'actif moyen.....	page 3
Résultats par secteur d'activités .....	page 4
Revenus .....	page 6
Charges d'exploitation .....	page 7
Dotations aux pertes sur créances .....	page 8
Bilan consolidé condensé .....	page 9
État consolidé de la variation des capitaux propres .....	page 10
État consolidé du résultat étendu.....	page 11
Biens administrés et biens sous gestion .....	page 12
Prêts douteux .....	page 13
Formation des prêts douteux bruts & Provisions pour pertes sur créances.....	page 14
Ratios de capital .....	page 15
Instruments financiers dérivés .....	page 16
Informations aux actionnaires .....	page 17
VAR des activités globales de négociation.....	page 18

**FATTS SAILLANTS**

	2007				2006				Cumulatif		Année complète	
	4T	3T	2T	1T	4T	3T	2T	1T	2007	2006	2006	2005
Bénéfice net (000 000\$)			232.9 \$	239.8 \$	220.1 \$	219.7 \$	214.2 \$	217.2 \$	472.7 \$	431.4 \$	871.2 \$	855.3 \$
Bénéfice par action												
- de base			1.42 \$	1.45 \$	1.33 \$	1.32 \$	1.29 \$	1.28 \$	2.87 \$	2.57 \$	5.22 \$	4.98 \$
- dilué			1.40 \$	1.43 \$	1.31 \$	1.30 \$	1.26 \$	1.26 \$	2.83 \$	2.52 \$	5.13 \$	4.90 \$
Rendement capitaux propres actionnaires ordinaires			20.3%	20.7%	19.7%	20.2%	20.4%	19.9%	20.5%	20.2%	20.1%	20.7%
Dividendes par action			0.54 \$	0.54 \$	0.50 \$	0.50 \$	0.48 \$	0.48 \$	1.08 \$	0.96 \$	1.96 \$	1.72 \$
Revenu net d'intérêts en % - particuliers et entreprises			2.80%	2.90%	2.91%	2.88%	2.84%	2.87%	2.85%	2.85%	2.88%	2.96%
Ratio des charges d'exploitation sur les revenus (BPI) <sup>(1)</sup>			63.48%	62.41%	64.11%	64.23%	63.75%	64.18%	62.94%	63.97%	64.07%	64.65%
Taux effectif d'impôts (BPI)			30.72%	32.86%	35.74%	32.09%	32.87%	33.47%	31.79%	33.17%	33.59%	33.36%
Prêts et acceptations bancaires moyens (000 000\$)			50,197 \$	49,518 \$	49,613 \$	49,822 \$	49,509 \$	48,629 \$	49,852 \$	49,062 \$	49,392 \$	45,926 \$
Actif moyen (000 000\$)			129,817 \$	119,917 \$	109,412 \$	106,680 \$	105,389 \$	103,591 \$	124,785 \$	104,475 \$	106,275 \$	90,902 \$
Actif total (000 000\$)			136,680 \$	122,741 \$	116,885 \$	108,645 \$	111,183 \$	105,276 \$	136,680 \$	111,183 \$	116,885 \$	107,970 \$
Avoir des actionnaires ordinaires moyen (000 000\$)			4,605 \$	4,484 \$	4,328 \$	4,208 \$	4,190 \$	4,221 \$	4,541 \$	4,202 \$	4,237 \$	4,013 \$
Nombre d'actions en circulation (en milliers)			159,418	161,367	161,512	161,918	161,882	164,313	159,418	161,882	161,512	165,335
Nombre moyen d'actions ordinaires en circulation (en milliers)			160,588	161,681	161,969	161,927	162,598	164,903	161,144	163,770	162,851	166,382
Prêts douteux bruts (000 000\$)			236.2	239.5	233.9	214.3	242.2	259.2	236.2	242.2	233.9	260.0
Prêts douteux bruts/capital ordinaire+provisions-écart d'acq.			5.64%	5.77%	5.91%	5.55%	6.42%	6.75%	5.64%	6.42%	5.91%	6.83%
Prêts douteux nets (000 000\$)			(197.5)	(196.0)	(192.6)	(209.6)	(197.1)	(194.6)	(197.5)	(197.1)	(192.6)	(190.7)
en % des prêts moyens nets et acceptations			-0.4%	-0.4%	-0.4%	-0.4%	-0.4%	-0.4%	-0.4%	-0.4%	-0.4%	-0.4%
Valeur aux livres des actions ordinaires			28.92 \$	28.34 \$	27.17 \$	26.57 \$	25.77 \$	25.72 \$	28.92 \$	25.77 \$	27.17 \$	25.39 \$
Ratios du capital - BRI												
- de base			9.3%	9.9%	9.9%	9.4%	9.1%	9.5%	9.3%	9.1%	9.9%	9.6%
- total			13.3%	14.0%	14.0%	12.4%	12.2%	12.7%	13.3%	12.2%	14.0%	12.8%
Capitaux propres tangibles / Actif pond. en fonc. du risque			7.15%	7.50%	7.33%	6.94%	7.06%	7.36%	7.15%	7.06%	7.33%	7.37%

<sup>(1)</sup> Déduction faite des participations minoritaires provenant des investissements directs de tiers dans la structure Innocap



## ÉTAT CONSOLIDÉ DES RÉSULTATS

2007				2006				Cumulatif		Année complète	
4T	3T	2T	1T	4T	3T	2T	1T	2007	2006	2006	2005

(non vérifié) (en milliers) (en équivalent imposable)

Revenu net d'intérêts			271,920	319,841	365,961	431,656	318,586	297,736	591,761	616,322	1,413,939	1,531,055
Revenus autres que d'intérêts			792,377	733,735	688,499	537,499	649,011	694,110	1,526,112	1,343,121	2,569,119	2,294,461
<b>Revenu total</b>			<b>1,064,297</b>	<b>1,053,576</b>	<b>1,054,460</b>	<b>969,155</b>	<b>967,597</b>	<b>991,846</b>	<b>2,117,873</b>	<b>1,959,443</b>	<b>3,983,058</b>	<b>3,825,516</b>
Dotations aux pertes sur créances			23,408	28,366	22,785	15,649	21,665	17,217	51,774	38,882	77,316	32,673
Charges d'exploitation			660,963	656,953	672,824	622,232	615,045	635,575	1,317,916	1,250,620	2,545,676	2,472,244
<i>Bénéfice avant impôts</i>			<i>379,926</i>	<i>368,257</i>	<i>358,851</i>	<i>331,274</i>	<i>330,887</i>	<i>339,054</i>	<i>748,183</i>	<i>669,941</i>	<i>1,360,066</i>	<i>1,320,599</i>
Charge d'impôts			116,710	121,014	128,261	106,297	108,763	113,497	237,724	222,260	456,818	440,707
<i>Bénéfice avant participations sans contrôle</i>			<i>263,216</i>	<i>247,243</i>	<i>230,590</i>	<i>224,977</i>	<i>222,124</i>	<i>225,557</i>	<i>510,459</i>	<i>447,681</i>	<i>903,248</i>	<i>879,892</i>
Participations sans contrôle			30,345	7,469	10,461	5,293	7,943	8,383	37,814	16,326	32,080	24,602
<b>Bénéfice net</b>			<b>232,871</b>	<b>239,774</b>	<b>220,129</b>	<b>219,684</b>	<b>214,181</b>	<b>217,174</b>	<b>472,645</b>	<b>431,355</b>	<b>871,168</b>	<b>855,290</b>
Taux effectif d'impôts			30.7%	32.9%	35.7%	32.1%	32.9%	33.5%	31.8%	33.2%	33.6%	33.4%
Dividendes sur actions privilégiées			5,350 \$	5,350 \$	5,350 \$	5,350 \$	5,350 \$	5,350 \$	10,700 \$	10,700 \$	21,400 \$	26,571 \$
Dividendes sur actions ordinaires			85,409 \$	87,511 \$	80,337 \$	81,190 \$	78,602 \$	79,676 \$	172,920 \$	158,278 \$	319,805 \$	286,447 \$
Nombre moyen d'actions ordinaires en circ. (en milliers)			160,588	161,681	161,969	161,927	162,598	164,903	161,144	163,770	162,851	166,382

### Équivalent imposable

Revenu net d'intérêts			23,429	44,309	61,827	23,487	16,960	19,355	67,738	36,315	121,629	89,546
Revenus autres que d'intérêts			18,373	20,248	22,665	24,985	9,647	1,346	38,621	10,993	58,643	59,827
Crédits fiscaux			41,802	64,557	84,492	48,472	26,607	20,701	106,359	47,308	180,272	149,373

### Bénéfice net par secteur d'activités

Particuliers et entreprises			109,680	122,946	115,682	121,664	103,893	105,829	232,626	209,722	447,068	
Gestion de patrimoine			42,893	44,745	30,599	35,223	39,126	37,213	87,638	76,339	142,161	
Marchés financiers			94,478	86,951	77,481	66,703	71,573	91,038	181,429	162,611	306,795	
Autres			(14,180)	(14,868)	(3,633)	(3,906)	(411)	(16,906)	(29,048)	(17,317)	(24,856)	



## RÉSULTATS EN POURCENTAGE DE L'ACTIF MOYEN

2007				2006				Cumulatif		Année complète	
4T	3T	2T	1T	4T	3T	2T	1T	2007	2006	2006	2005

(en équivalent imposable)

En % de l'actif moyen

Revenu total			3.36	3.49	3.82	3.60	3.77	3.80	3.42	3.78	3.75	4.24
Dotations aux pertes sur créances			0.07	0.09	0.08	0.06	0.08	0.07	0.08	0.08	0.07	0.04
Charges d'exploitation			2.09	2.17	2.44	2.31	2.39	2.43	2.13	2.41	2.40	2.75
Charge d'impôts			0.37	0.40	0.47	0.40	0.42	0.43	0.38	0.43	0.43	0.48
Participations sans contrôle			0.09	0.02	0.04	0.02	0.03	0.03	0.06	0.03	0.03	0.03
<b>Bénéfice net</b>			<b>0.74</b>	<b>0.79</b>	<b>0.80</b>	<b>0.82</b>	<b>0.83</b>	<b>0.83</b>	<b>0.76</b>	<b>0.83</b>	<b>0.82</b>	<b>0.94</b>
Actif moyen (000 000\$)			129,817 \$	119,917 \$	109,412 \$	106,680 \$	105,389 \$	103,591 \$	124,785 \$	104,475 \$	106,275 \$	90,902 \$
Actif productif moyen (000 000\$)			117,041 \$	107,181 \$	98,266 \$	97,504 \$	96,085 \$	94,436 \$	112,029 \$	95,247 \$	96,577 \$	84,339 \$

En % de l'actif moyen pondéré en fonction du risque

Revenu total			8.65%	8.68%	8.72%	7.98%	8.40%	8.46%	8.66%	8.43%	8.39%	8.66%
<b>Bénéfice net</b>			<b>1.89%</b>	<b>1.97%</b>	<b>1.82%</b>	<b>1.81%</b>	<b>1.86%</b>	<b>1.85%</b>	<b>1.93%</b>	<b>1.86%</b>	<b>1.83%</b>	<b>1.94%</b>
Actif moyen pondéré par le risque (000 000\$)			50,438 \$	48,183 \$	47,969 \$	48,195 \$	47,263 \$	46,506 \$	49,292 \$	46,878 \$	47,485 \$	44,192 \$

Taux de base			6.00%	6.00%	6.00%	5.94%	5.41%	4.92%	6.00%	5.16%	5.57%	4.30%
Taux des acceptations 30 jours			4.32%	4.32%	4.33%	4.25%	3.72%	3.23%	4.32%	3.47%	3.89%	2.61%
Écart			1.68%	1.68%	1.67%	1.69%	1.69%	1.69%	1.68%	1.69%	1.69%	1.69%



## RÉSULTATS PAR SECTEUR D'ACTIVITÉS

2007				2006				Cumulatif		Année complète
4T	3T	2T	1T	4T	3T	2T	1T	2007	2006	2006

(en millions de dollars) (équivalent imposable)

### Particuliers et entreprises

Revenu net d'intérêts			330	346	346	338	318	328	676	646	1,330
Revenus autres que d'intérêts			188	192	196	199	186	181	380	367	762
Revenu total			518	538	542	537	504	509	1,056	1,013	2,092
Charges d'exploitation			317	310	334	329	315	317	627	632	1,295
Dotations aux pertes sur créances			35	43	33	24	33	31	78	64	121
Bénéfice avant impôts			166	185	175	184	156	161	351	317	676
Charge d'impôts			56	62	59	63	52	55	118	107	229
Participations sans contrôle			-	-	-	-	-	-	-	-	-
Bénéfice net			110	123	116	121	104	106	233	210	447
Revenu net d'intérêts en %			2.80%	2.90%	2.91%	2.88%	2.84%	2.87%	2.85%	2.85%	2.88%
Ratio des charges d'exploitation sur les revenus			61.2%	57.6%	61.6%	61.3%	62.5%	62.3%	59.4%	62.4%	61.9%
Prêts et acceptations moyens			47,705	46,798	46,373	45,832	45,283	44,593	47,244	44,933	45,523
Actif moyen			48,273	47,364	47,094	46,540	46,001	45,336	47,811	45,663	46,245
Depôts moyens			29,471	29,551	28,937	28,795	28,031	28,216	29,511	28,125	28,498

### Gestion de patrimoine

Revenu net d'intérêts			32	34	33	32	32	31	66	63	128
Revenus autres que d'intérêts			195	190	169	165	182	175	385	357	691
Revenu total			227	224	202	197	214	206	451	420	819
Charges d'exploitation			161	156	155	144	154	148	317	302	601
Dotations aux pertes sur créances			-	-	-	-	-	-	-	-	-
Bénéfice avant impôts			66	68	47	53	60	58	134	118	218
Charge d'impôts			22	21	15	16	20	19	43	39	70
Participations sans contrôle			1	2	2	1	1	2	3	3	6
Bénéfice net			43	45	30	36	39	37	88	76	142
Ratio des charges d'exploitation sur les revenus			70.9%	69.6%	76.7%	73.1%	72.0%	71.8%	70.3%	71.9%	73.4%
Prêts et acceptations moyens			144	132	132	132	161	147	138	154	143
Actif moyen			449	434	345	654	752	705	442	728	613
Depôts moyens			7,484	7,618	7,754	8,337	7,781	6,601	7,552	7,181	7,617

### Marchés financiers

Revenu net d'intérêts			(43)	(3)	35	119	24	(6)	(46)	18	172
Revenus autres que d'intérêts			377	302	263	125	231	296	679	527	915
Revenu total			334	299	298	244	255	290	633	545	1,087
Charges d'exploitation			170	168	175	145	144	153	338	297	617
Dotations aux pertes sur créances			-	-	1	1	1	1	-	2	4
Bénéfice avant impôts			164	131	122	98	110	136	295	246	466
Charge d'impôts			45	43	39	32	36	43	88	79	150
Participations sans contrôle			24	1	5	-	2	2	25	4	9
Bénéfice net			95	87	78	66	72	91	182	163	307
Ratio des charges d'exploitation sur les revenus <sup>(1)</sup>			54.7%	56.4%	59.7%	59.5%	57.1%	53.0%	55.5%	54.9%	57.3%
Prêts et acceptations moyens (Grandes entreprises seulement)			5,446	5,336	5,300	5,069	4,898	4,379	5,390	4,634	4,912
Actif moyen			92,746	83,802	73,742	69,426	68,270	65,550	88,199	66,887	69,255
Depôts moyens			34,220	32,973	30,003	29,523	28,815	25,203	33,586	26,979	28,382

<sup>(1)</sup> Déduction faite des participations minoritaires provenant des investissements directs de tiers dans la structure Innocap



## RÉSULTATS PAR SECTEUR D'ACTIVITÉS

2007				2006				Cumulatif		Année complète
4T	3T	2T	1T	4T	3T	2T	1T	2007	2006	2006

(en millions de dollars)

### Autres

Revenu net d'intérêts			(71)	(101)	(110)	(81)	(72)	(75)	(172)	(147)	(338)
Revenus autres que d'intérêts			14	29	38	24	40	41	43	81	143
Revenu total			(57)	(72)	(72)	(57)	(32)	(34)	(129)	(66)	(195)
Charges d'exploitation			13	23	9	4	2	18	36	20	33
Dotations aux pertes sur créances			(12)	(15)	(12)	(9)	(12)	(15)	(27)	(27)	(48)
Bénéfice avant impôts			(58)	(80)	(69)	(52)	(22)	(37)	(138)	(59)	(180)
Charge d'impôts			(48)	(70)	(69)	(53)	(26)	(24)	(118)	(50)	(172)
Participations sans contrôle			5	5	4	4	5	4	10	9	17
Bénéfice net			(15)	(15)	(4)	(3)	(1)	(17)	(30)	(18)	(25)
Prêts et acceptations moyens			(12,472)	(12,431)	(12,310)	(11,716)	(11,260)	(9,975)	(12,451)	(10,607)	(11,316)
Actif moyen			(11,651)	(11,683)	(11,769)	(9,941)	(9,634)	(8,000)	(11,667)	(8,803)	(9,838)
Depôts moyens			(422)	(409)	(577)	(271)	(223)	(149)	(415)	(185)	(306)

### Total

Revenu net d'intérêts			248	276	304	408	302	278	524	580	1,292
Revenus autres que d'intérêts			774	713	666	513	639	693	1,487	1,332	2,511
Revenu total			1,022	989	970	921	941	971	2,011	1,912	3,803
Charges d'exploitation			661	657	673	622	615	636	1,318	1,251	2,546
Dotations aux pertes sur créances			23	28	22	16	22	17	51	39	77
Bénéfice avant impôts			338	304	275	283	304	318	642	622	1,180
Charge d'impôts			75	56	44	58	82	93	131	175	277
Participations sans contrôle			30	8	11	5	8	8	38	16	32
Bénéfice net			233	240	220	220	214	217	473	431	871
Ratio des charges d'exploitation sur les revenus <sup>(1)</sup>			63.5%	62.4%	64.1%	64.2%	63.8%	64.2%	62.9%	64.0%	64.1%
Prêts et acceptations moyens			50,197	49,518	49,613	49,822	49,509	48,629	49,852	49,062	49,392
Actif moyen			129,817	119,917	109,412	106,680	105,389	103,591	124,785	104,475	106,275
Depôts moyens			70,753	69,732	66,117	66,385	64,403	59,871	70,234	62,099	64,192

<sup>(1)</sup> Déduction faite des participations minoritaires provenant des investissements directs de tiers dans la structure Innocap



## REVENUS

2007				2006				Cumulatif		Année complète	
4T	3T	2T	1T	4T	3T	2T	1T	2007	2006	2006	2005

(non vérifié) (en milliers) (équivalent imposable)

### Revenu net d'intérêts

<i>Revenus d'intérêts</i>												
Prêts			749,725	728,707	719,061	686,434	627,694	614,238	1,478,432	1,241,932	2,647,427	2,121,752
Valeurs mobilières			407,588	335,362	260,323	235,903	260,073	203,948	742,950	464,021	960,247	738,867
Dépôts auprès d'institutions financières			87,335	130,126	95,735	83,397	76,900	57,986	217,461	134,886	314,018	193,448
<b>Total revenus d'intérêts</b>			<b>1,244,648</b>	<b>1,194,195</b>	<b>1,075,119</b>	<b>1,005,734</b>	<b>964,667</b>	<b>876,172</b>	<b>2,438,843</b>	<b>1,840,839</b>	<b>3,921,692</b>	<b>3,054,067</b>
<i>Frais d'intérêts</i>												
Dépôts			636,100	658,821	558,224	433,319	446,585	438,586	1,294,921	885,171	1,876,714	1,109,063
Débentures subordonnées			24,547	25,011	21,753	22,509	21,805	24,147	49,558	45,952	90,214	99,956
Autres			335,510	234,831	191,008	141,737	194,651	135,058	570,341	329,709	662,454	403,539
<b>Total frais d'intérêts</b>			<b>996,157</b>	<b>918,663</b>	<b>770,985</b>	<b>597,565</b>	<b>663,041</b>	<b>597,791</b>	<b>1,914,820</b>	<b>1,260,832</b>	<b>2,629,382</b>	<b>1,612,558</b>
Équivalent imposable			23,429	44,309	61,827	23,487	16,960	19,355	67,738	36,315	121,629	89,546
<b>Revenu net d'intérêts</b>			<b>271,920</b>	<b>319,841</b>	<b>365,961</b>	<b>431,656</b>	<b>318,586</b>	<b>297,736</b>	<b>591,761</b>	<b>616,322</b>	<b>1,413,939</b>	<b>1,531,055</b>

### Revenus autres que d'intérêts

Frais d'administration sur les dépôts et les paiements			52,177	52,582	53,275	52,909	51,986	49,641	104,759	101,627	207,811	200,486
Commissions sur prêts			75,619	76,302	73,496	87,162	78,961	79,030	151,921	157,991	318,649	307,216
Commissions des marchés financiers			179,344	167,078	167,617	138,884	164,284	158,600	346,422	322,884	629,385	681,762
Revenus de change			20,145	29,108	25,721	24,577	24,377	23,355	49,253	47,732	98,030	76,061
Commissions sur cartes de crédit			9,839	9,521	6,860	9,359	9,280	8,849	19,360	18,129	34,348	42,358
Services fiduciaires			52,689	48,241	39,568	45,320	45,377	42,989	100,930	88,366	173,254	146,123
Fonds communs de placement			37,644	37,136	33,774	34,452	33,610	33,917	74,780	67,527	135,753	127,885
Revenus de titrisation			47,857	47,911	57,974	37,688	38,532	39,927	95,768	78,459	174,121	193,972
Revenus de négociation			202,106	151,428	110,710	(14,234)	111,596	167,405	353,534	279,001	375,477	251,342
Revenus instruments autres que négociation			21,085	28,798	49,750	60,105	28,323	41,816	49,883	70,139	179,994	91,544
Divers			93,872	85,630	69,754	61,277	62,685	48,581	179,502	111,266	242,297	175,712
<b>Total</b>			<b>792,377</b>	<b>733,735</b>	<b>688,499</b>	<b>537,499</b>	<b>649,011</b>	<b>694,110</b>	<b>1,526,112</b>	<b>1,343,121</b>	<b>2,569,119</b>	<b>2,294,461</b>
En % du revenu total			<b>74.5%</b>	<b>69.6%</b>	<b>65.3%</b>	<b>55.5%</b>	<b>67.1%</b>	<b>70.0%</b>	<b>72.1%</b>	<b>68.5%</b>	<b>64.5%</b>	<b>60.0%</b>

(non vérifié) (en milliers)

### Revenus de négociation

Revenu net d'intérêts			(63,833)	(38,940)	7,490	80,804	(25,893)	(74,178)	(102,773)	(100,071)	(11,777)	107,488
Revenus autres que d'intérêts			202,106	151,428	110,710	(14,234)	111,596	167,405	353,534	279,001	375,477	251,342
Participation sans contrôle - Innocap			(23,084)	(1,006)	(4,972)	(461)	(2,862)	(1,535)	(24,090)	(4,397)	(9,830)	(1,351)
<b>Total</b>			<b>115,189</b>	<b>111,482</b>	<b>113,228</b>	<b>66,109</b>	<b>82,841</b>	<b>91,692</b>	<b>226,671</b>	<b>174,533</b>	<b>353,870</b>	<b>357,479</b>

### Revenus de négociation par produits

<i>Marchés financiers</i>												
Actions			93,154	86,785	89,785	52,839	54,618	68,792	179,939	123,410	266,034	243,907
Taux d'intérêts			19,632	5,602	11,926	12,245	13,736	13,393	25,234	27,129	51,300	70,762
Marchandises et devises			140	15,716	4,823	1,114	11,661	6,776	15,856	18,437	24,374	27,987
Revenus de négociation - Marchés financiers			112,926	108,103	106,534	66,198	80,015	88,961	221,029	168,976	341,708	342,656
Autres			2,263	3,379	6,694	(89)	2,826	2,731	5,642	5,557	12,162	14,823
<b>Total des revenus de négociation</b>			<b>115,189</b>	<b>111,482</b>	<b>113,228</b>	<b>66,109</b>	<b>82,841</b>	<b>91,692</b>	<b>226,671</b>	<b>174,533</b>	<b>353,870</b>	<b>357,479</b>



## CHARGES D'EXPLOITATION

2007				2006				Cumulatif		Année complète	
4T	3T	2T	1T	4T	3T	2T	1T	2007	2006	2006	2005

(non vérifié) (en milliers)

### Charges d'exploitation

<b>Salaires et avantages sociaux</b>												
Salaires			212,869	226,813	242,919	210,911	207,158	208,587	439,682	415,745	869,575	834,302
Commissions			111,558	101,603	96,806	87,959	97,411	110,469	213,161	207,880	392,645	417,064
Régimes de pension et autres avantages sociaux			55,188	61,102	48,282	54,898	53,771	60,280	116,290	114,051	217,231	199,287
<b>Total salaires et avantages sociaux</b>			<b>379,615</b>	<b>389,518</b>	<b>388,007</b>	<b>353,768</b>	<b>358,340</b>	<b>379,336</b>	<b>769,133</b>	<b>737,676</b>	<b>1,479,451</b>	<b>1,450,653</b>
<b>Locaux, matériel et mobilier</b>												
Loyers			22,546	20,111	18,230	21,352	21,781	19,654	42,657	41,435	81,017	78,487
Taxes et assurances			4,137	3,998	3,937	4,186	4,163	4,130	8,135	8,293	16,416	16,465
Entretien, éclairage, chauffage			7,227	6,587	7,244	5,945	6,866	6,632	13,814	13,498	26,687	26,027
Technologie			93,547	90,335	85,200	90,607	88,624	93,410	183,882	182,034	357,841	356,164
Amortissement			18,461	17,849	20,450	16,374	16,363	16,033	36,310	32,396	69,220	62,700
<b>Total locaux, matériel et mobilier</b>			<b>145,918</b>	<b>138,880</b>	<b>135,061</b>	<b>138,464</b>	<b>137,797</b>	<b>139,859</b>	<b>284,798</b>	<b>277,656</b>	<b>551,181</b>	<b>539,843</b>
<b>Autres frais</b>												
Honoraires professionnels			46,767	39,644	41,209	38,719	31,657	29,397	86,411	61,054	140,982	132,910
Taxes sur le capital et salaires			15,546	16,078	17,000	16,697	16,144	16,974	31,624	33,118	66,815	56,017
Frais de représentation et de voyage			27,214	21,878	27,874	23,135	27,325	21,930	49,092	49,255	100,264	99,201
Divers			45,903	50,955	63,673	51,449	43,782	48,079	96,858	91,861	206,983	193,620
<b>Total autres frais</b>			<b>135,430</b>	<b>128,555</b>	<b>149,756</b>	<b>130,000</b>	<b>118,908</b>	<b>116,380</b>	<b>263,985</b>	<b>235,288</b>	<b>515,044</b>	<b>481,748</b>
<b>TOTAL CHARGES D'EXPLOITATION</b>			<b>660,963</b>	<b>656,953</b>	<b>672,824</b>	<b>622,232</b>	<b>615,045</b>	<b>635,575</b>	<b>1,317,916</b>	<b>1,250,620</b>	<b>2,545,676</b>	<b>2,472,244</b>



## DOTATIONS AUX PERTES SUR CRÉANCES

	2007				2006				Cumulatif		Année complète	
	4T	3T	2T	1T	4T	3T	2T	1T	2007	2006	2006	2005
<i>(millions de dollars)</i>												
Particuliers			11	11	10	9	10	8	22	18	37	35
Cartes de crédit			17	17	16	15	16	16	34	32	63	58
Commercial			7	15	7	-	7	8	22	15	22	23
Grandes entreprises			-	-	1	1	1	1	-	2	4	7
Immobilier			-	-	-	-	-	(2)	-	(2)	(2)	1
Divers			-	(3)	(1)	-	-	-	(3)	-	(1)	(2)
Titrisation des cartes de crédit			(12)	(12)	(11)	(9)	(12)	(14)	(24)	(26)	(46)	(47)
Générale			-	-	-	-	-	-	-	-	-	(42)
<b>Total</b>			<b>23</b>	<b>28</b>	<b>22</b>	<b>16</b>	<b>22</b>	<b>17</b>	<b>51</b>	<b>39</b>	<b>77</b>	<b>33</b>



## BILAN CONSOLIDÉ CONDENSÉ

2007				2006				Fin d'année	
4T	3T	2T	1T	4T	3T	2T	1T	2006	2005

(non vérifié)(millions de dollars)

<b>Actif</b>										
Encaisse et dépôts auprès d'institutions financières			9,685	10,816	10,879	9,286	9,693	9,484	10,879	10,314
Valeurs mobilières			48,676	43,807	38,678	35,420	36,510	30,072	38,678	33,052
Valeurs mobilières acquises en vertu de conventions de revente			13,146	9,812	7,592	5,954	7,549	7,980	7,592	7,023
Prêts										
Hypothécaires résidentiels			15,140	14,945	15,228	15,438	14,887	15,345	15,228	15,675
Aux particuliers et créances sur cartes de crédit			12,304	11,655	11,264	10,944	10,670	10,108	11,264	9,778
Aux entreprises et aux administrations publiques			21,801	17,993	20,271	19,541	20,113	19,517	20,271	18,616
<b>Total des prêts</b>			<b>49,245</b>	<b>44,593</b>	<b>46,763</b>	<b>45,923</b>	<b>45,670</b>	<b>44,970</b>	<b>46,763</b>	<b>44,069</b>
Engagements de clients en contrepartie d'acceptations			4,001	4,162	3,725	3,598	3,677	3,468	3,725	3,242
Actifs divers			11,927	9,551	9,248	8,464	8,084	9,302	9,248	10,270
<b>Total de l'actif</b>			<b>136,680</b>	<b>122,741</b>	<b>116,885</b>	<b>108,645</b>	<b>111,183</b>	<b>105,276</b>	<b>116,885</b>	<b>107,970</b>
<b>Passif</b>										
<b>Dépôts</b>										
Particuliers			29,708	29,511	29,164	29,178	28,270	27,103	29,164	26,385
Entreprises et administrations publiques			35,845	32,185	34,223	29,322	30,930	29,640	34,223	29,878
Institutions de dépôts			11,238	10,699	8,602	9,594	10,918	8,177	8,602	5,956
<b>Total des dépôts</b>			<b>76,791</b>	<b>72,395</b>	<b>71,989</b>	<b>68,094</b>	<b>70,118</b>	<b>64,920</b>	<b>71,989</b>	<b>62,219</b>
<b>Autres éléments de passif</b>										
Acceptations			4,001	4,162	3,725	3,598	3,677	3,468	3,725	3,242
Passifs divers			48,941	39,269	34,934	30,652	31,217	30,662	34,934	36,810
Débentures subordonnées			1,935	1,942	1,449	1,599	1,599	1,600	1,449	1,102
<b>Total autres éléments de passif</b>			<b>54,877</b>	<b>45,373</b>	<b>40,108</b>	<b>35,849</b>	<b>36,493</b>	<b>35,730</b>	<b>40,108</b>	<b>41,154</b>
<b>Capitaux propres</b>										
Actions privilégiées			400	400	400	400	400	400	400	400
Actions ordinaires			1,576	1,583	1,566	1,563	1,558	1,573	1,566	1,565
Surplus d'apport			29	24	21	19	17	15	21	13
Bénéfices non répartis			3,021	3,003	2,801	2,720	2,597	2,638	2,801	2,619
Autres éléments cumulés du résultat étendu			(14)	(37)	-	-	-	-	-	-
<b>Total capitaux propres</b>			<b>5,012</b>	<b>4,973</b>	<b>4,788</b>	<b>4,702</b>	<b>4,572</b>	<b>4,626</b>	<b>4,788</b>	<b>4,597</b>
<b>Total passif et capitaux propres</b>			<b>136,680</b>	<b>122,741</b>	<b>116,885</b>	<b>108,645</b>	<b>111,183</b>	<b>105,276</b>	<b>116,885</b>	<b>107,970</b>
Titrisation de titres hypothécaires			6,286 \$	6,262 \$	5,761 \$	5,313 \$	5,507 \$	4,937 \$	5,761 \$	4,581 \$
Prêts hypothécaires vendus à des tiers			533 \$	573 \$	529 \$	566 \$	614 \$	652 \$	529 \$	551 \$
Titrisation de cartes de crédit			1,200 \$	1,200 \$	1,200 \$	1,200 \$	1,200 \$	1,200 \$	1,200 \$	1,200 \$
Titrisation des prêts directs			42 \$	78 \$	126 \$	150 \$	182 \$	218 \$	126 \$	222 \$
Fonds communs de placement			13,391 \$	12,781 \$	11,907 \$	11,438 \$	11,786 \$	11,657 \$	11,907 \$	11,157 \$
Valeurs - Excédent de la valeur au marché sur la valeur aux livres			230 \$	162 \$	126 \$	(28) \$	33 \$	53 \$	126 \$	74 \$
Actions et fonds mutuels - Excédent de la valeur au marché sur la valeur aux livres			234 \$	174 \$	129 \$	10 \$	80 \$	82 \$	129 \$	66 \$

Nombre d'actions en circulation (en milliers)			159,418	161,367	161,512	161,918	161,882	164,313	161,512	165,335
---	--	--	---------	---------	---------	---------	---------	---------	---------	---------

Appariement < 1 an			(927)	(1,239)	(1,113)	982	(1,844)	124	(1,113)	(243)
domestique > 1 an			924	1,234	1,122	(991)	1,840	2,664	1,122	3,053



## ÉTAT CONSOLIDÉ DE LA VARIATION DES CAPITAUX PROPRES

	2007				2006				Cumulatif		Année complète	
	4T	3T	2T	1T	4T	3T	2T	1T	2007	2006	2006	2005
<i>(non vérifié) (en millions de dollars)</i>												
Solde d'ouverture			4,973	4,788	4,702	4,572	4,626	4,597	4,788	4,597	4,597	4,204
Bénéfice net			233	240	220	220	214	217	473	431	871	855
Émission d'actions ordinaires			16	23	8	6	11	25	39	36	50	58
Émission d'actions privilégiées			-	-	-	-	-	-	-	-	-	200
Rachat d'actions ordinaires												
Rachat d'actions ordinaires			(22)	(7)	(5)	-	(26)	(17)	(29)	(43)	(48)	(39)
Prime versée sur les actions ordinaires rachetées aux fins d'annulation			(121)	(39)	(29)	-	(142)	(90)	(160)	(232)	(261)	(185)
Rachat d'actions privilégiées			-	-	-	-	-	-	-	-	-	(175)
Dividendes												
Actions ordinaires			(85)	(88)	(80)	(82)	(78)	(80)	(173)	(158)	(320)	(286)
Actions privilégiées			(6)	(5)	(5)	(5)	(6)	(5)	(11)	(11)	(21)	(26)
Incidence initiale de l'adoption de NOC-15			-	-	-	-	-	-	-	-	-	1
Incidence initiale de l'adoption des normes comptables relatives aux instruments financiers			(1)	2	-	-	-	-	1	-	-	-
Charge au titre des options d'achat d'actions			6	5	2	2	3	2	11	5	9	6
Options d'achats d'actions exercées			-	(3)	-	-	(1)	-	(3)	(1)	(1)	-
Incidence des actions acquises / vendues aux fins de négociation			(1)	1	-	(1)	-	-	-	-	(1)	1
Autres ajustements, déduction faite des impôts			(3)	1	(15)	(5)	(1)	-	(2)	(1)	(21)	(1)
Gains (pertes) de change non réalisés, nets			-	-	(10)	(5)	(28)	(23)	-	(51)	(66)	(16)
Reclassement de l'écart de conversion non réalisé aux "Autres éléments cumulés du résultat étendu"			-	92	-	-	-	-	92	-	-	-
Autres éléments cumulés du résultat étendu			23	(37)	-	-	-	-	(14)	-	-	-
Solde de fermeture			5,012	4,973	4,788	4,702	4,572	4,626	4,934	4,572	4,788	4,597
Capitaux propres												
Actions privilégiées			400	400	400	400	400	400	400	400	400	400
Actions ordinaires			1,576	1,583	1,566	1,563	1,558	1,573	1,576	1,558	1,566	1,565
Surplus d'apport			29	24	21	19	17	15	29	17	21	13
Écarts de conversion non réalisés			-	-	(92)	(82)	(77)	(49)	-	(77)	(92)	(26)
Bénéfice non répartis			3,021	3,003	2,893	2,802	2,674	2,687	3,021	2,674	2,893	2,645
Autres éléments cumulés du résultat étendu			(14)	(37)	-	-	-	-	(14)	-	-	-
Solde de fermeture			5,012	4,973	4,788	4,702	4,572	4,626	5,026	4,572	4,788	4,597



## ÉTAT CONSOLIDÉ DU RÉSULTAT ÉTENDU

	2007				Cumulatif
	4T	3T	2T	1T	2007
<i>(non vérifié)(en millions de dollars)</i>					
<b>Bénéfice net</b>			<b>233</b>	<b>240</b>	<b>473</b>
<b>Autres éléments du résultat étendu, déduction faite des impôts</b>					
Gains (pertes) nets de change non réalisés sur conversion des états financiers des établissements étrangers autonomes			(103)	79	(24)
Incidence de la couverture des gains et des pertes de change sur conversion			59	(47)	12
<b>Variation nette des gains et des pertes de change non réalisés, déduction faite des opérations de couverture</b>			<b>(44)</b>	<b>32</b>	<b>(12)</b>
Gains (pertes) nets non réalisés sur les actifs financiers disponibles à la vente			71	18	89
Reclassement aux résultats nets des (gains) pertes sur les actifs financiers disponibles à la vente			4	(1)	3
<b>Variation nette des gains et des pertes non réalisés sur les actifs financiers disponibles à la vente</b>			<b>75</b>	<b>17</b>	<b>92</b>
Gains (pertes) nets sur les instruments financiers dérivés désignés comme couverture des flux de trésorerie			(6)	(21)	(27)
Reclassement aux résultats nets des (gains) pertes sur les instruments financiers dérivés désignés comme couverture des flux de trésorerie			2	2	4
<b>Variation nette des gains et des pertes sur les instruments financiers dérivés désignés comme couverture des flux de trésorerie</b>			<b>(4)</b>	<b>(19)</b>	<b>(23)</b>
<b>Total des autres éléments du résultat étendu, déduction faite des impôts</b>			<b>27</b>	<b>30</b>	<b>57</b>
<b>RÉSULTAT ÉTENDU</b>			<b>260</b>	<b>270</b>	<b>530</b>

## BIENS ADMINISTRÉS ET BIENS SOUS GESTION

	Trust Banque Nationale Inc.	Financière Banque Nationale & Cie.	Placements Banque Nationale Inc.	Altamira	Gestion de portefeuille Natcan Inc.	Courtage direct BN Inc.	Banque excluant filiales	Total	
								2007	2006

(millions de dollars)

**au 30 avril 2007**

<b>Biens administrés</b>									
Institutions	48,504	12,784	-	-	-	-	-	61,288	62,787
Particuliers	-	96,693	-	-	-	10,335	-	107,028	96,175
Fonds communs de placement	13,669	-	9,023	4,368	-	-	-	27,060	24,078
Prêts hypothécaires vendus à des tiers	-	-	-	-	-	-	6,286	6,286	5,507
<b>Total des biens administrés</b>	<b>62,173</b>	<b>109,477</b>	<b>9,023</b>	<b>4,368</b>	<b>-</b>	<b>10,335</b>	<b>6,286</b>	<b>201,662</b>	<b>188,547</b>
<b>Biens sous gestion</b>									
Particuliers	5,551	-	-	-	-	-	-	5,551	4,884
Gestion de portefeuille	-	3,753	-	-	15,140	-	-	18,893	19,571
Fonds communs de placement	-	-	-	-	16,898	-	-	16,898	15,944
<b>Total des biens sous gestion</b>	<b>5,551</b>	<b>3,753</b>	<b>-</b>	<b>-</b>	<b>32,038</b>	<b>-</b>	<b>-</b>	<b>41,342</b>	<b>40,399</b>
<b>Total</b>	<b>67,724</b>	<b>113,230</b>	<b>9,023</b>	<b>4,368</b>	<b>32,038</b>	<b>10,335</b>	<b>6,286</b>	<b>243,004</b>	<b>228,946</b>

Total	
2006	2005

**au 30 avril 2006**

<b>Biens administrés</b>									
Institutions	51,385	11,402	-	-	-	-	-	62,787	53,534
Particuliers	-	86,641	-	-	-	9,534	-	96,175	88,312
Fonds communs de placement	12,292	-	7,841	3,945	-	-	-	24,078	20,294
Prêts hypothécaires vendus à des tiers	-	-	-	-	-	-	5,507	5,507	4,574
<b>Total des biens administrés</b>	<b>63,677</b>	<b>98,043</b>	<b>7,841</b>	<b>3,945</b>	<b>-</b>	<b>9,534</b>	<b>5,507</b>	<b>188,547</b>	<b>166,714</b>
<b>Biens sous gestion</b>									
Particuliers	4,884	-	-	-	-	-	-	4,884	3,727
Gestion de portefeuille	-	3,103	-	-	16,468	-	-	19,571	17,116
Fonds communs de placement	-	-	-	-	15,944	-	-	15,944	13,897
<b>Total des biens sous gestion</b>	<b>4,884</b>	<b>3,103</b>	<b>-</b>	<b>-</b>	<b>32,412</b>	<b>-</b>	<b>-</b>	<b>40,399</b>	<b>34,740</b>
<b>Total</b>	<b>68,561</b>	<b>101,146</b>	<b>7,841</b>	<b>3,945</b>	<b>32,412</b>	<b>9,534</b>	<b>5,507</b>	<b>228,946</b>	<b>201,454</b>

## PRÊTS DOUTEUX

2007				2006				Fin d'année
4T	3T	2T	1T	4T	3T	2T	1T	2005

(millions de dollars)

### **Prêts douteux bruts**

Particuliers			56.3	50.3	48.7	46.7	45.0	41.9	45.1
Commercial			123.0	130.7	126.6	106.4	136.7	147.5	133.3
Grandes entreprises			54.7	56.2	56.4	57.9	57.2	63.0	65.1
Immobilier			-	-	-	-	-	3.4	13.0
Trésorerie			2.2	2.3	2.2	3.3	3.3	3.4	3.5
Autres			-	-	-	-	-	-	-
<b>Total des prêts douteux bruts</b>			<b>236.2</b>	<b>239.5</b>	<b>233.9</b>	<b>214.3</b>	<b>242.2</b>	<b>259.2</b>	<b>260.0</b>
<b>En % des prêts et des acceptations</b>			<b>0.4%</b>	<b>0.5%</b>	<b>0.5%</b>	<b>0.4%</b>	<b>0.5%</b>	<b>0.5%</b>	<b>0.5%</b>

### **Prêts douteux nets**

Particuliers			35.4	30.5	30.4	27.3	25.6	22.5	24.9
Commercial			54.3	58.6	62.6	44.9	60.1	63.7	55.1
Grandes entreprises			18.7	20.7	20.3	24.1	23.2	25.1	27.5
Immobilier			-	-	-	-	-	-	7.6
Trésorerie			2.1	2.2	2.1	2.1	2.0	2.1	2.2
Provision générale			(308.0)	(308.0)	(308.0)	(308.0)	(308.0)	(308.0)	(308.0)
<b>Total des prêts douteux nets</b>			<b>(197.5)</b>	<b>(196.0)</b>	<b>(192.6)</b>	<b>(209.6)</b>	<b>(197.1)</b>	<b>(194.6)</b>	<b>(190.7)</b>
<b>En % des prêts et des acceptations</b>			<b>-0.4%</b>	<b>-0.4%</b>	<b>-0.4%</b>	<b>-0.4%</b>	<b>-0.4%</b>	<b>-0.4%</b>	<b>-0.4%</b>



## FORMATION DES PRÊTS DOUTEUX BRUTS & PROVISIONS POUR PERTES SUR CRÉANCES

2007				2006				Cumulatif		Année complète	
4T	3T	2T	1T	4T	3T	2T	1T	2007	2006	2006	2005

(millions de dollars)

### **Formation des prêts douteux bruts**

Solde d'ouverture			239	234	214	242	259	260	234	260	260	388
Radiations			(21)	(17)	(20)	(30)	(36)	(16)	(38)	(52)	(102)	(156)
Formation			18	22	40	2	19	15	40	34	76	27
Solde de fermeture			236	239	234	214	242	259	236	242	234	260

### **Provisions pour pertes sur créances**

Provisions au début			435	426	424	439	454	451	426	451	451	578
Dotations aux pertes sur créances			23	28	22	16	22	17	51	39	77	33
Radiations			(38)	(34)	(37)	(45)	(52)	(32)	(72)	(84)	(166)	(215)
Recouvrements			14	15	17	14	15	18	29	33	64	55
Provisions à la fin			434	435	426	424	439	454	434	439	426	451

## RATIOS DE CAPITAL

2007				2006			
4T	3T	2T	1T	4T	3T	2T	1T

(millions de dollars)

### Capital de base

Capitaux propres attri. aux actionnaires ordi.			4,521	4,550	4,388	4,302	4,172	4,226
Actions privi. perm. à dividendes non cumulatifs			400	400	400	400	400	400
Participations sans contrôle			17	10	9	8	118	137
Instruments novateurs			558	578	562	565	336	342
Moins: écart d'acquisition			683	684	683	686	662	662
Cession de position vendeur de ses propres actions (montant brut)			4	3	2	-	4	6
<b>Total capital de base</b>			<b>4,809</b>	<b>4,851</b>	<b>4,674</b>	<b>4,589</b>	<b>4,360</b>	<b>4,437</b>
<b>Capital supplémentaire</b>								
Débiteures subordonnées (1)			1,948	1,949	1,949	1,599	1,599	1,600
Provision générale pour risque de crédit			308	308	308	308	308	308
Variation des gains non réalisés sur la vente d'équité			121	49	-	-	-	-
<b>Total capital supplémentaire</b>			<b>2,377</b>	<b>2,306</b>	<b>2,257</b>	<b>1,907</b>	<b>1,907</b>	<b>1,908</b>
Autres déductions			311	312	324	450	422	415
<b>TOTAL</b>			<b>6,875</b>	<b>6,845</b>	<b>6,607</b>	<b>6,046</b>	<b>5,845</b>	<b>5,930</b>
<b>Éléments au bilan pondérés</b>								
Liquidités			1,837	2,066	2,077	1,761	1,893	1,651
Valeurs mobilières			2,567	2,465	2,083	2,828	2,033	2,030
Prêts hypothécaires			5,943	5,734	5,647	5,787	5,470	5,282
Autres prêts			24,892	21,437	22,035	22,855	23,367	23,049
Actif divers			5,183	6,106	5,549	5,514	5,363	5,275
<b>Total des éléments au bilan pondérés</b>			<b>40,422</b>	<b>37,808</b>	<b>37,391</b>	<b>38,745</b>	<b>38,126</b>	<b>37,287</b>
<b>Éléments hors bilan pondérés</b>								
Engagements de crédit, garanties, lettres de crédit et engagements liés à des transactions			1,176	1,110	1,096	1,156	1,059	1,082
Engagements de crédit			4,770	5,240	5,085	5,009	4,767	4,794
Contrats de taux d'intérêt			106	112	122	110	95	105
Contrats de change			250	320	234	217	218	249
Contrats sur actions			687	603	480	413	319	388
Contrats sur les biens de base			18	12	19	88	48	65
<b>Total des éléments hors bilan pondérés</b>			<b>7,007</b>	<b>7,397</b>	<b>7,036</b>	<b>6,993</b>	<b>6,506</b>	<b>6,683</b>
<i>Éléments pour risque de marché</i>			4,380	3,862	2,871	2,902	3,117	2,806
<b>Actif total pondéré</b>			<b>51,809</b>	<b>49,067</b>	<b>47,298</b>	<b>48,640</b>	<b>47,749</b>	<b>46,776</b>
<b>Ratios</b>								
Capital de base			9.3%	9.9%	9.9%	9.4%	9.1%	9.5%
Capital total			13.3%	14.0%	14.0%	12.4%	12.2%	12.7%

(1) 4e trimestre 2006: en tenant compte de l'émission de débentures subordonnées du 2 novembre 2006 pour un montant de 500 millions \$

## INSTRUMENTS FINANCIERS DÉRIVÉS

	2007				2006				Fin d'année
	4T	3T	2T	1T	4T	3T	2T	1T	2005
<i>(millions de dollars)</i>									
<b>CONTRATS DE CHANGE</b>									
Swaps			36,931	43,093	43,164	46,248	41,495	47,796	51,143
Options - achetées			9,895	10,191	9,094	8,820	6,885	6,537	7,463
- vendues			13,397	13,463	11,651	13,082	9,031	7,318	6,862
Contrats à terme normalisés			13,494	10,375	7,304	6,636	3,886	6,829	6,788
<i>Total montant notionnel</i>			73,717	77,122	71,213	74,786	61,297	68,480	72,256
Coût de remplacement (1)			383	410	287	325	414	504	338
Risque de crédit futur			612	736	685	542	543	549	513
Équivalent de crédit (2)			995	1,147	972	868	957	1,053	852
Équivalent pondéré			250	320	234	217	218	249	220
<b>CONTRATS DE TAUX D'INTÉRÊTS</b>									
Swaps			111,831	114,713	118,597	127,579	113,989	109,122	123,134
Options - achetées			95,369	80,729	116,255	77,385	72,863	76,552	86,008
- vendues			100,575	71,467	111,357	87,304	76,949	76,786	67,882
Contrats à terme normalisés			8,679	14,200	9,732	5,780	2,293	11,000	9,082
<i>Total montant notionnel</i>			316,454	281,109	355,941	298,048	266,094	273,460	286,106
Coût de remplacement (1)			162	190	243	258	224	266	328
Risque de crédit futur			334	329	346	361	313	312	296
Équivalent de crédit (2)			496	519	589	619	537	578	625
Équivalent pondéré			106	112	122	110	95	105	110
<b>CONTRATS À TERME NORMALISÉS FINANCIERS</b>									
<i>Total montant notionnel</i>			68,360	69,469	31,017	35,323	37,284	44,472	14,981
<b>CONTRATS SUR ACTIONS ET BIENS DE BASE</b>									
<i>Total montant notionnel</i>			43,148	41,463	36,798	25,254	15,894	26,980	29,593
Coût de remplacement (1)			1,053	769	671	605	636	684	653
Risque de crédit futur			1,503	1,430	1,224	1,060	453	734	810
Équivalent de crédit (2)			2,556	2,199	1,895	1,665	1,088	1,418	1,463
Équivalent pondéré			705	615	499	500	368	454	418
<b>TOTAL DES INSTRUMENTS FINANCIERS DÉRIVÉS</b>									
<i>Total montant notionnel</i>			501,679	469,163	494,969	433,411	380,569	413,392	402,936
Coût de remplacement (1)			1,598	1,369	1,201	1,188	1,274	1,454	1,319
Risque de crédit futur			2,449	2,495	2,255	1,963	1,309	1,595	1,619
Équivalent de crédit (2)			4,047	3,865	3,456	3,152	2,582	3,049	2,940
Équivalent pondéré			1,061	1,047	855	827	681	808	748

(1) Position de gains bruts au coût de remplacement net des contrats cadres de compensation

(2) En considération des contrats cadres de compensation

## INFORMATIONS AUX ACTIONNAIRES

2007				2006			
4T	3T	2T	1T	4T	3T	2T	1T

### Notation de crédit/dépôts

Moody's			Aa2	A1	A1	A1	A1	A1
Standard & Poor's/CBRS			A	A	A	A	A	A
DBRS			AA (low)	AA (low)	AA (low)	A (high)	A (high)	A (high)
Fitch			A+	A+	A+	A+	A+	A+

### Cours de l'action et autres renseignements

Haut			65.87 \$	66.59 \$	62.86 \$	62.69 \$	65.60 \$	63.90 \$
Bas			61.96 \$	61.36 \$	58.26 \$	56.14 \$	61.35 \$	58.35 \$
Fermeture			61.96 \$	64.29 \$	61.25 \$	58.55 \$	62.34 \$	61.75 \$
Nombre total d'actionnaires inscrits			25,147	25,316	25,531	25,644	25,845	26,049

### Mesure de profitabilité

Capitalisation boursière (en millions de \$)			9,878 \$	10,374 \$	9,893 \$	9,480 \$	10,092 \$	10,146 \$
Ratio Cours/Bénéfice (4 trimestres)			11.22	11.93	11.73	11.46	12.49	12.68
Valeur au marché/Valeur aux livres			2.14	2.27	2.25	2.20	2.42	2.40
Ratio de distribution du dividende (4 trimestres)			37.68%	37.48%	37.55%	37.18%	36.87%	36.55%
Rendement de dividende (annualisé)			3.49%	3.36%	3.27%	3.42%	3.08%	3.11%

### Autres Informations

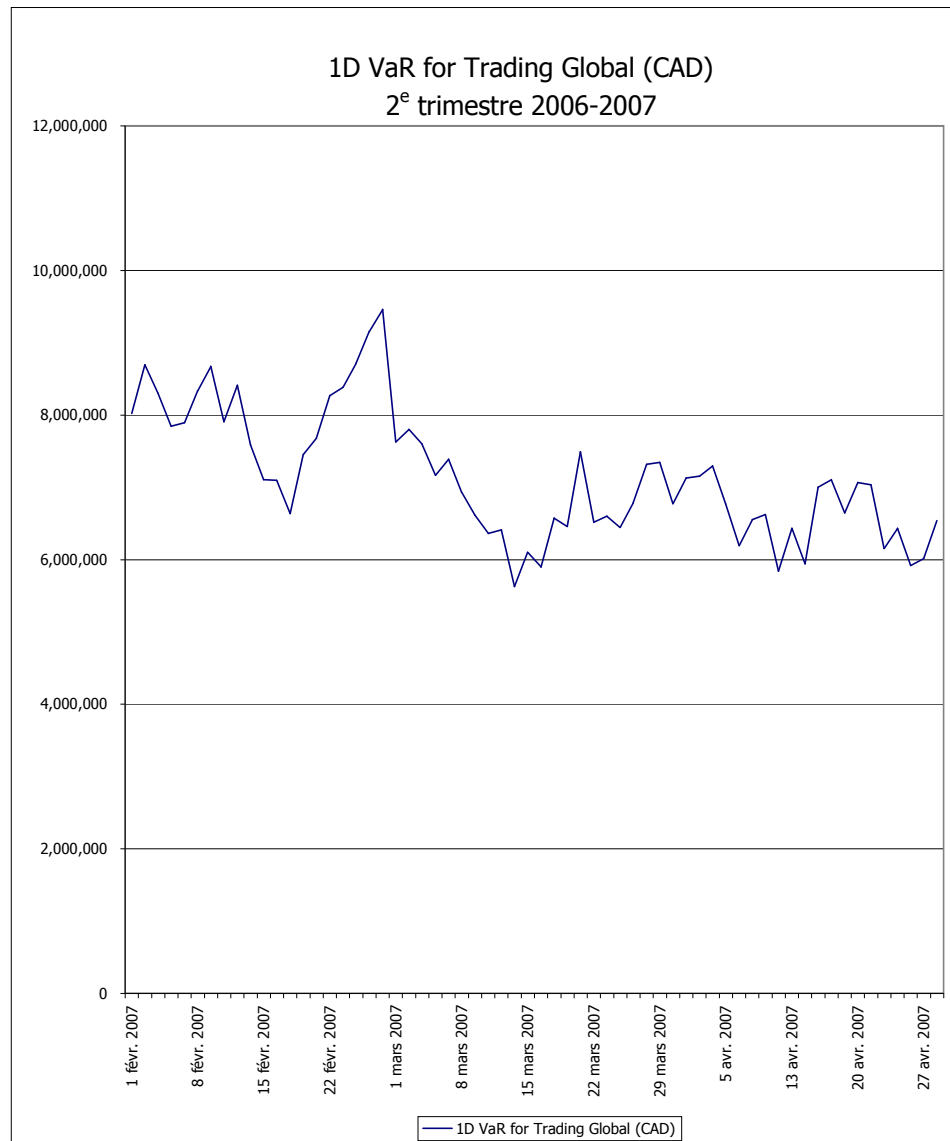
Nombre d'employés (équivalent temps plein)			14,387	14,406	14,381	14,573	14,375	14,444
Nombre de succursales au Canada			450	450	451	453	455	455
Nombre de guichets automatiques			811	807	801	800	802	797

Les actions ordinaires de la Banque sont inscrites à la cote de la bourse de Toronto de même que les actions privilégiées de premier rang, série 15 et série 16. Les symboles au téléscripteur et les abréviations dans les journaux pour les titres de la Banque sont les suivants:

	Symboles au téléscripteur	Abréviations dans les journaux Toronto
Actions ordinaires	NA	National Bk
Actions privilégiées de premier rang:		
série 15	NA.PR.K	Natl Bk 15
série 16	NA.PR.L	Natl Bk 16



## VAR DES ACTIVITÉS GLOBALES DE NÉGOCIATION



### **Méthodes utilisées pour mesurer le risque sur les produits de négociation**

1. VaR et limites (VaR globale et VaR de marchandises)
2. Panoplie de tests de scénario choc et limites
3. Tests rétroactifs de validité (négociation totale et marchandises)
4. Les grecques (Delta, Gamma, Vega, Theta, Rho) et leurs limites
5. Analyse des grecques par échéance et par produit
6. Analyse des profits et pertes par produit et par pupitre
7. Limites coupe-circuits sur pertes (quotidiennes, mensuelles et annuelles)
8. Suivi du nominal par indice et par échéance
9. Produits autorisés et échéances maximales autorisées par type de produit et par produit. \*
10. Évaluation indépendante des prix et sources multiples
11. Évaluation mensuelle de prise de réserves
12. Suivi quotidien de l'exposition de crédit vis-à-vis les limites

\* Tout produit doit être autorisé par le Comité des Nouveaux Produits et le Comité de Gestion des Risques de Marchés.