

# Les frais de gestion

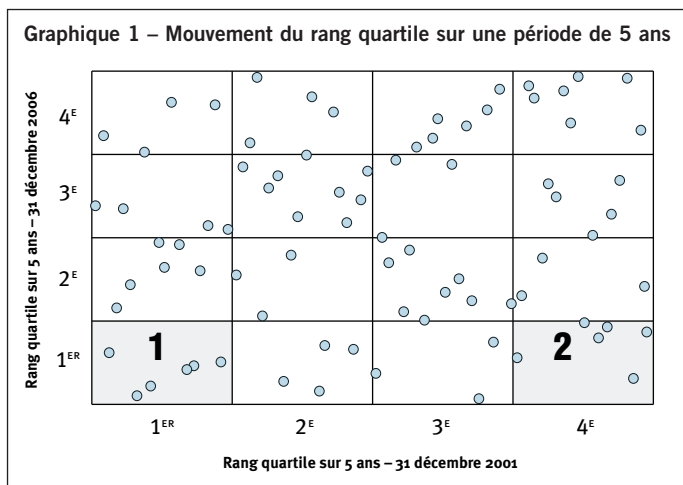
## et le rendement



Daniel Laverdière

La plupart des gens comptent beaucoup sur le capital qu'ils ont accumulé pour leur permettre d'assurer leur indépendance financière. Dans la gestion de cette épargne, la performance passée est souvent utilisée lors du choix du placement, mais cette approche est rarement efficace.

En effet, lorsque l'on porte une attention particulière à la relation entre les rendements passés et les rendements récents, il est intéressant de noter que le lien entre les deux est faible lorsque l'on observe le rang quartile des mêmes portefeuilles sur une période de cinq ans.



Sur ce graphique<sup>1</sup>, chaque point positionne un portefeuille en terme de son rang pour la période de 5 ans se terminant au 31 décembre 2001 (de gauche à droite) et de son rang pour la période de 5 ans se terminant le 31 décembre 2006 (de bas en haut). Ainsi, tous les fonds de la première colonne avaient une performance qui les classait dans le 1<sup>er</sup> quartile sur 5 ans à la fin de décembre 2001, ce qui est très bien. Malheureusement, le graphique démontre que peu d'entre eux ont été en mesure de conserver ce quartile pour le 5 ans qui a suivi (1). Par ailleurs, certains des fonds classés 4<sup>e</sup> quartile à la fin de décembre 2001 sont devenus les 1<sup>er</sup> quartile à la fin de décembre 2006 (2). Choisir uniquement sur la base des meilleures performances présente donc un faible taux de succès.

### Et qu'en est-il des frais ?

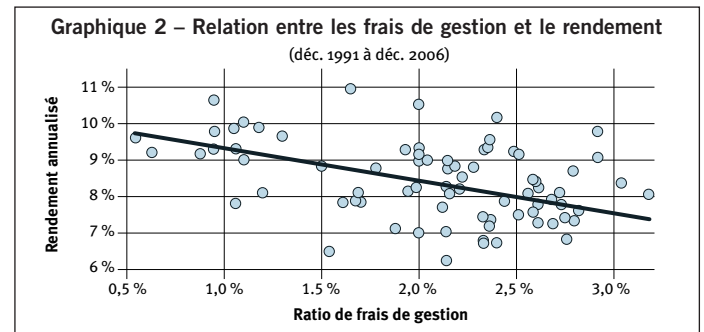
Aurions-nous plus de succès en choisissant un portefeuille présentant les frais de gestion les moins élevés ? Afin de vérifier cet aspect, nous avons procédé à l'analyse de l'univers des quelques 80 portefeuilles équilibrés qui avaient 15 années d'existence au 31 décembre 2006. Sur le graphique<sup>1</sup> ci-contre, chaque point représente un portefeuille réel, avec ses frais de gestion sur l'échelle du bas et son rendement annualisé sur celle de gauche.

Il convient de préciser que les frais indiqués sur l'échelle du bas représentent les frais applicables au 31 décembre 2006. Il est possible que la structure des frais

ait évolué au cours de la période de 15 ans, mais nous supposons que cette structure était similaire par le passé.

Le résultat est éloquent : dans ce nuage de points en apparence diffus, il est possible de tracer une ligne de tendance (en bleu) qui en dit long sur la relation entre les frais de gestion et les rendements.

Cette courbe de tendance démontre que les frais de gestion ont une incidence directe à la baisse sur le rendement obtenu sur une longue période : chaque 1 % de frais est venu réduire le rendement net de 0,88 %. En somme, plus les frais sont bas, en moyenne, plus le rendement annualisé est haut. De plus, cette courbe de tendance témoigne d'une certaine relation à long terme.



Par ailleurs, lorsqu'on refait l'analyse sur une période plus courte, on note que ce lien est très faible, ce qui confirme qu'un gestionnaire « dispendieux » peut s'en sortir à court terme mais est rattrapé par le long terme.

Le niveau des frais de gestion a donc une influence notable sur le rendement attendu. Lorsque l'actif est appréciable, différentes alternatives existent pour favoriser des frais de gestion réduits. C'est ainsi que la Gestion privée de placement du Trust Banque Nationale donne accès à des frais moyens qui permettent à l'investisseur de conserver une plus grande part du rendement réalisé par le gestionnaire, puisque les frais moyens en Gestion privée de placement se situent dans la partie gauche du graphique 2.

En conclusion, plus que les rendements passés, les plus importantes caractéristiques dans le choix d'un gestionnaire de portefeuille devraient être la profondeur de l'équipe de spécialistes, le style de gestion préconisé, les outils en place pour assurer le respect du style ainsi que la structure des frais.

Vous avez des questions à ce sujet ? Parlez-en à votre conseiller ou à notre service à la clientèle. Ils sont en mesure de vous aider.

*Daniel Laverdière est Directeur principal de Planification financière Banque Nationale, une filiale à part entière de la Banque Nationale.*

1- Source PALTrack

Le Financier – Gestion privée de placement est un bulletin publié trimestriellement par le Trust Banque Nationale et rédigé en collaboration avec les spécialistes de différents secteurs de la Banque Nationale du Canada, de ses filiales et de nos gestionnaires complémentaires. Les articles du présent bulletin constituent une source générale d'information et ne doivent pas être interprétés comme une sollicitation d'investissement ou de planification fiscale; toute personne qui voudrait s'appuyer sur un ou des articles de ce bulletin pour agir devrait d'abord consulter son conseiller financier. Les rendements passés ne sont pas indicatifs des rendements futurs.