



REVUE DES INDICATEURS ÉCONOMIQUES

Par Marco Lettieri

Canada – Les ventes manufacturières ont progressé de 1.4% en septembre, rattrapant partiellement leur baisse de 1.8% d'août (révisée à la hausse par rapport à -2.1%). La croissance est entièrement attribuable aux pièces et véhicules automobiles (+15.6%). Les gains ont été en partie annulés par le plongeon de 28.6% des produits aérospatiaux. Les nouvelles commandes ont progressé de 8.3% et les stocks ont baissé de 1.9% en septembre, chutant un huitième mois de suite. Le ratio stocks/ventes a baissé à un creux de 11 mois. Les ventes manufacturières en dollars constants ont augmenté de 1.8% en septembre, après avoir chuté de 2.2% en août. Elles ont crû de 15% en rythme annualisé au troisième trimestre, leur première contribution importante à la croissance en 10 trimestres.

L'inflation selon l'IPC d'ensemble a augmenté de 0.1% en octobre comparativement à 12 mois plus tôt, enregistrant sa première augmentation d'une année à l'autre depuis mai 2009. L'indice a baissé de 0.1% pendant le mois après avoir stagné le mois précédent. L'IPC de base a monté de 0.1% pendant le mois alors que le taux d'une année à l'autre a grimpé de 1.5% en septembre à 1.8% en octobre. Les plus fortes augmentations de prix (m/m, désaisonnalisé) ont été observées dans les secteurs de l'habillement et des chaussures (+0.4%), tandis que la composante la plus faible était celle de la santé et des soins personnels (-0.6%). Au cours des prochains trimestres, l'inflation d'ensemble devrait augmenter rapidement en raison des prix de l'énergie.

Les ventes de gros ont connu une hausse de 0.2% en septembre après une baisse de 1.5% en août. L'indicateur avancé (fourni par Statistique Canada) a progressé de 0.7% en octobre, montant un quatrième mois de suite.

- Veuillez noter que l'HEBDO ÉCONOMIQUE est publié en version abrégée. La rubrique *Sujet de la semaine* sera de retour le 27 novembre.
- Revue des indicateurs économiques
- À surveiller
Calendrier économique et annonces importantes concernant les bénéfices au cours de la prochaine semaine (p. 3)
- Tableaux économiques (p. 4)

États-Unis – Les ventes au détail ont rebondi de 1.4% en octobre après avoir reculé de 2.3% en septembre, mais, hors automobiles, elles n'ont monté que de 0.2%. Leur croissance future dépendra de l'orientation du marché de l'emploi.

La production industrielle a connu une légère augmentation de 0.1% en octobre après celle de 0.7% le mois précédent. L'utilisation de la capacité est passée de 70.5% à 70.7%.

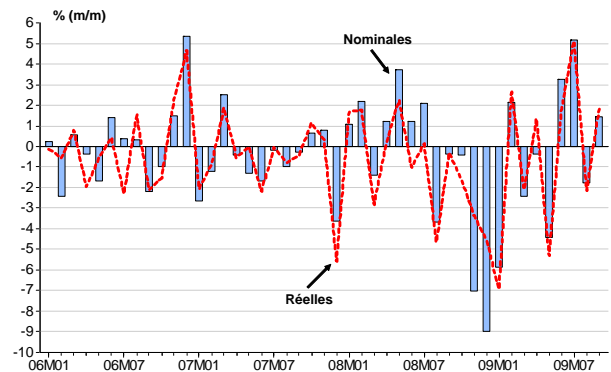
L'inflation d'ensemble selon l'IPC a baissé de 0.2% en octobre par rapport à 12 mois plus tôt. La croissance de l'IPC s'est nettement rapprochée du positif comparativement à -1.3% en septembre. L'indice a connu une progression mensuelle de 0.3%. L'IPC de base a monté de 0.2% pendant le mois alors que son taux d'une année à l'autre a grimpé de 1.5% en septembre à 1.7% en octobre. Nous prévoyons que l'inflation d'ensemble monte à près de 2% d'ici la fin de l'année.

Les mises en chantier résidentielles ont chuté fortement en octobre (-10.6%), les constructeurs réduisant leur activité en prévision de la fin du crédit fiscal offert aux acheteurs d'une première maison. Cependant, le programme ayant été prolongé, les mises en chantier devraient rebondir dans les prochains mois.

L'indicateur avancé du Conference Board a monté de 0.3% en octobre après avoir gagné 1.0% en septembre. Cela fait sept mois de suite que l'indice progresse. L'indice de la Fed de Philadelphie pour novembre s'est avéré très dynamique, passant de 11.5 à 16.7, son plus haut niveau depuis juin 2007.

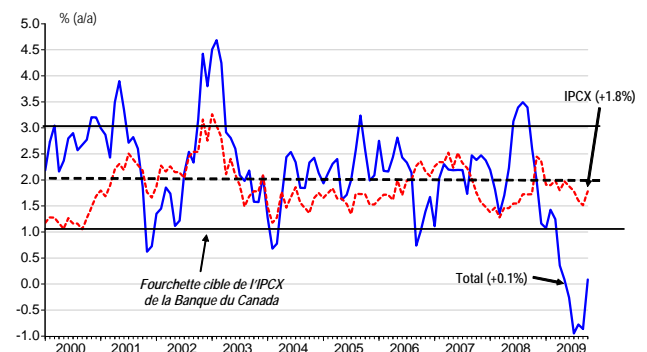
Canada : Hausse de 1.4% des ventes manufacturières en septembre

Ventes manufacturières en dollars courants et constants



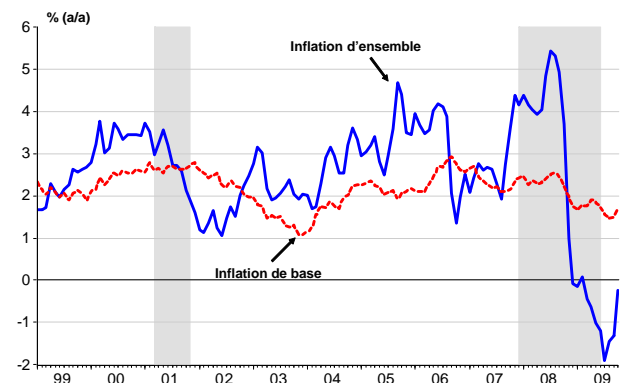
Canada : L'IPC d'ensemble devient positif en octobre

Inflation d'ensemble et inflation de base (Banque du Canada)



États-Unis : L'IPC d'ensemble revient vers le positif

Inflation d'ensemble et de base selon l'indice des prix à la consommation



Zones ombrées = Récessions américaines

Données économiques et événements de marché							Annonces bénéfiques				
Heure	Pays	Donnée	Période	Précédent	Estimé du consensus	FBN	Compagnie	Heure	Trim.	BPS Cons.	
Lundi 23 nov.	08:30	CA	Ventes au détail	SEP	0.80%	0.60%	0.8%	Tyson Foods Inc	09:00	Q4 2009	0,27
	08:30	CA	excl autos	SEP	0.50%	0.40%	0.6%	Analog Devices Inc	16:00	Q4 2009	0,26
	10:00	E-U	Reventes de maisons	OCT	5.57M	5.70M	5.78M	Hewlett-Packard Co	Apr. Fer.	Q4 2009	1,12
							Campbell Soup Co		Q1 2010	0,81	
							BJ Services Co		Q4 2009	0,02	
Mardi 24 nov.	08:30	E-U	PIB (T/T) annualisé	3Q S	3.50%	2.90%		Alim. Couche Tard Inc		Q2 2010	0,33
	08:30	E-U	Consommation personnelle	3Q S	3.40%	3.20%		Bank of Montreal		Q4 2009	0,97
	09:00	E-U	Indice de prix des maisons S&P/CaseShiller	SEP	146,0	--		George Weston Ltd		Q3 2009	0,95
	09:00	E-U	S&P/CaseShiller indice 20 métropoles (a/a)	SEP	-11.32%	-9.20%	-9.0%	Hormel Foods Corp	Av. Ouv.	Q4 2009	0,68
	10:00	E-U	Confiance des ménages (Conf. Board)	NOV	47,7	47,5	48,0	Medtronic Inc	07:15	Q2 2010	0,74
							HJ Heinz Co		Q2 2010	0,70	
Mercredi 25 nov.	07:00	E-U	Applications pour prêts hypothécaires (MBA)	Nov-20	-2.50%	--		Tiffany & Co		Q3 2010	0,24
	08:30	E-U	Depense de consommation personnelle	OCT	-0.50%	0.50%		Deere & Co		Q4 2009	0,06
	08:30	E-U	Indice de prix de consommation personnelle (m/m)	OCT	0.10%	0.10%					
	08:30	E-U	Indice de prix de consommation personnelle (a/a)	OCT	1.30%	1.40%					
	08:30	E-U	Commandes de biens durables	OCT	1.00%	0.50%	0.60%				
	08:30	E-U	excluant matériel de transport	OCT	0.90%	0.70%	1.20%				
	08:30	E-U	Premières demandes de prestation de chômage	Nov-21	505K	500K					
	10:00	E-U	Indice de sentiment des consommateurs (Mich.)	NOV F	66,0	67,0					
10:00	E-U	Ventes de maisons neuves	OCT	402K	405K	414K					
Jeudi 26 nov.											
Vendredi 27 nov.	08:30	CA	Compte courant (balance des paiements)	3Q	-\$11.2B	--					

Source: Bloomberg

TABLEAU 1 - INDICATEURS FINANCIERS NORD-AMÉRICAINS

20 novembre 2009										
Taux de croissance sauf indication contraire	Période de référence	Niveau	Croissance mensuelle (%)			Crois. annuelle (%)			Cumul depuis le début de l'année	
			Dernier mois	Mois préc.	Mois ant.	Moy. des derniers 3 mois	6 mois	12 mois	réf.	préc.
ÉTATS-UNIS										
AGRÉGATS MONÉTAIRES										
		(Milliards \$)								
M1	oct 2009	1 674	0,8	0,6	-0,2	7,3	10,2	13,5	15,3	2,2
M2	oct 2009	8 360	0,3	0,3	-0,6	-1,2	3,4	5,4	8,2	6,5
MESURES DE CREDIT										
Consommation	sept 2009	2 456	-0,6	-0,4	-0,5	-5,9	-5,4	-4,8	-2,0	5,0
Habitation (banques)	* oct 2009	3 748	-0,8	-1,2	-0,5	-7,7	0,1	-1,8	4,5	6,8
Prêts commerciaux (1)	* oct 2009	1 378	-2,4	-2,6	-2,1	-21,4	-16,2	-16,1	-1,8	21,2
CANADA										
AGRÉGATS MONÉTAIRES										
M2+ brut	août 2009	1 295	0,7	0,6	0,3	6,3	11,2	11,5	12,4	9,4
Dépôts des particuliers (banques) (2)	sept 2009	641						13,6	14,3	8,4
MESURES DE CRÉDIT										
Consommation	août 2009	428	0,7	0,6	0,8	8,7	6,8	7,2	7,2	9,3
Habitation	août 2009	937	0,4	0,7	0,7	7,8	6,8	7,1	8,1	12,5
Entreprises court terme	sept 2009	349	-0,2	-1,4	-2,6	-19,3	-13,7	-7,1	0,4	11,0
Entreprises (c.t. + l.t.)	sept 2009	1 209	0,6	-0,6	-0,4	-2,0	-0,7	0,9	2,7	6,0
Privé (ménages+entreprises)	août 2009	2 567	0,0	0,1	0,5	3,2	3,5	4,1	5,4	8,8
Dette fédérale	oct 2009	545	0,6	1,2	0,8	20,2	20,4	26,8	28,5	0,6
TAUX D'INTÉRÊT ET DE CHANGE										
	Jeudi de référence	Dernier jour	Il y a 1 sem.	Il y a 2 sem.	Moyenne des jeudis			Il y a 13 sem.	Il y a 26 sem.	Il y a 52 sem.
ÉTATS-UNIS										
TAUX D'INTERET										
Taux cible des Federal Funds	* 19-nov-09	0,25	0,25	0,25	0,25	0,25	0,29	0,25	0,25	1,00
Taux préférentiel	* 19-nov-09	3,25	3,25	3,25	3,25	3,25	3,29	3,25	3,25	4,00
Bons du Trésor 3 mois	* 19-nov-09	0,02	0,07	0,04	0,09	0,13	0,14	0,17	0,19	0,03
Obligations 2 ans	* 19-nov-09	0,70	0,81	0,88	0,90	0,99	0,94	1,00	0,86	1,02
Obligations 5 ans	* 19-nov-09	2,15	2,25	2,34	2,31	2,44	2,10	2,41	2,13	1,93
Obligations 10 ans	* 19-nov-09	3,37	3,44	3,52	3,39	3,51	3,13	3,43	3,35	3,14
Obligations 30 ans	* 19-nov-09	4,30	4,39	4,40	4,23	4,35	3,92	4,24	4,31	3,70
Obl. Corp. haut rend. (Lehman)	* 19-nov-09	9,70	9,76	9,90	10,40	11,33	14,84	11,50	14,12	21,56
Obl. Corp. grande qualité (Lehman)	* 19-nov-09	4,51	4,61	4,71	4,71	5,28	6,40	5,18	6,57	8,49
Ecart										
Obl. Corp. haut rend. - 10 ans	* 19-nov-09	6,33	6,32	6,38	7,01	7,82	11,71	8,07	10,77	18,42
Obl. grande qualité - 10 ans	* 19-nov-09	1,14	1,17	1,19	1,32	1,77	3,27	1,75	3,22	5,35
Obl. 30 ans - B.T. 3 mois	* 19-nov-09	4,28	4,32	4,36	4,14	4,22	3,78	4,07	4,12	3,67
TAUX DE CHANGE										
Indice pondéré (1973=100)	* 13-nov-09	72,97	73,23	72,90	74,04	75,20	78,49	75,22	77,85	84,84
CANADA										
TAUX D'INTÉRÊT										
Taux préférentiel	* 19-nov-09	2,25	2,25	2,25	2,25	2,25	2,58	2,25	2,25	4,00
Taux cible du financement à 1 jour	* 19-nov-09	0,25	0,25	0,25	0,25	0,25	0,59	0,25	0,25	2,25
Taux du papier commercial à 30 j.	* 19-nov-09	0,35	0,35	0,34	0,34	0,34	0,64	0,34	0,29	2,35
Bons du Trésor 3 mois	* 19-nov-09	0,22	0,23	0,21	0,22	0,23	0,45	0,22	0,17	1,93
Bons du Trésor 1 an	* 19-nov-09	0,50	0,54	0,56	0,56	0,56	0,67	0,57	0,44	1,80
Obligations 5 ans	* 19-nov-09	2,58	2,71	2,74	2,66	2,61	2,29	2,52	2,15	2,64
Obligations 10 ans	* 19-nov-09	3,39	3,51	3,53	3,41	3,44	3,19	3,40	3,14	3,50
Obligations 30 ans	* 19-nov-09	3,92	4,03	4,04	3,92	3,96	3,82	3,90	3,89	4,08
Ecart										
Taux préf. - Pap. Comm. 30 jours	* 19-nov-09	1,90	1,90	1,91	1,91	1,91	1,94	1,91	1,96	1,65
Long terme - Court terme	* 19-nov-09	3,70	3,80	3,83	3,70	3,73	3,37	3,68	3,72	2,15
Écarts Canada - États-Unis										
Bons du Trésor 3 mois	* 19-nov-09	0,20	0,16	0,17	0,14	0,10	0,31	0,05	-0,02	1,90
Obligations long terme	* 19-nov-09	-0,38	-0,36	-0,36	-0,31	-0,39	-0,10	-0,34	-0,42	0,38
TAUX DE CHANGE										
\$E.-U./SCAN (GTIS)	* 19-nov-09	0,9403	0,9473	0,9380	0,9361	0,9175	0,8668	0,9191	0,8797	0,7715
Indice pondéré G-10 (1990=100)	* 19-nov-09	105,1	107,2	105,8	105,4	103,6	98,4	103,3	99,3	88,9
INDICES BOURSIERS										
	Jeudi de référence	Niveau	Croissance mensuelle (%)			Croissance depuis (%)			Depuis le début de l'année	
			Dernier mois	Mois préc.	Mois ant.	3 mois	6 mois	12 mois	réf.	préc.
Dow Jones (E.-U.)	* 19-nov-09	10 332	2,4	2,8	5,8	11,4	21,9	29,2	20,4	-39,4
S&P 500 (E.-U.)	* 19-nov-09	1 095	-0,3	2,8	7,2	9,9	20,6	35,7	23,3	-44,5
NASDAQ (E.-U.)	* 19-nov-09	2 157	-0,9	2,0	8,3	9,5	24,3	55,6	37,9	-46,7
S&P/TSX (Can.)	* 19-nov-09	11 600	0,5	0,8	7,1	8,5	14,8	36,6	35,6	-36,6
* Mise à jour (1) Banques commerciales (2) Non désaisonnalisé										

TABLEAU 2 - INDICATEURS ÉCONOMIQUES: ÉTATS-UNIS

		20 novembre 2009									
		Croissance mensuelle (%)					Croissance annuelle (%)			Cumul depuis le	
Taux de croissance sauf indication contraire	Période de référence	Dernier	Mois	Mois	Moyenne des derniers	depuis	12 mois	12 mois	début de l'année		
		mois	préc.	ant.					3 mois	6 mois	réf.
Indice des indicateurs précurseurs	*	oct 2009	0,3	1,0	0,4	8,7	7,5	-1,4	4,2	-0,8	-2,5
Confiance des consommateurs (1985=100)		oct 2009	47,7	53,4	54,5	51,9	51,2	43,4	38,8	43,8	61,2
Indice I.S.M. manufacturier (niveau)		oct 2009	55,7	52,6	52,9	53,7	49,6	42,9	38,7	44,6	47,7
non manufacturier (niveau)		oct 2009	55,2	55,1	51,3	53,9	50,0	45,5	44,5	47,4	49,7
DEMANDE INTÉRIEURE											
Autos et fourgonnettes neuves vendues (000.000)		oct 2009	10,5	9,2	14,1	11,3	10,8	10,3	10,8	10,2	13,8
Ventes au détail	*	oct 2009	1,4	-2,3	2,4	6,3	1,9	-8,1	-1,7	-7,8	1,0
- Véhicules automobiles	*	oct 2009	7,4	-14,3	10,2	15,9	6,4	-16,3	2,6	-14,5	-11,1
- Autres	*	oct 2009	0,2	0,4	0,8	4,5	1,0	-6,2	-2,6	-6,3	16,5
Consommation: Totale (\$ courants)		sept 2009	-0,5	1,4	0,2	6,2	1,5	-0,9	-0,3	-1,2	4,2
Totale (\$ constants)		sept 2009	-0,6	1,0	0,2	3,4	0,5	-1,3	0,3	-1,1	0,3
Revenu personnel		sept 2009	0,0	0,1	0,1	-0,5	-2,1	-1,4	-2,8	-2,3	3,5
Taux d'épargne (3)		sept 2009	3,3	2,8	4,0	3,4	4,1	4,0	2,2	4,0	2,2
Nouvelles commandes		sept 2009	0,9	-0,8	1,4	8,8	-6,2	-19,4	-17,1	-21,4	4,8
- Matériel de production non mil. excluant avions		sept 2009	1,8	-1,0	-1,3	10,6	-10,2	-18,6	-16,9	-21,8	2,6
Commandes en carnet		sept 2009	-0,4	-0,4	-0,1	-4,7	-12,2	-3,7	-11,5	-7,1	15,1
Stocks des entreprises	*	sept 2009	-0,4	-1,6	-1,1	-13,9	-14,3	-5,6	-13,4	-8,3	5,8
Ratio stocks/livraisons entreprises	*	sept 2009	1,32	1,32	1,36	1,33	1,37	1,40	1,32	1,40	1,28
Livraisons manufacturières		sept 2009	0,8	-0,2	0,3	5,5	-9,9	-16,3	-15,9	-18,7	5,4
Stocks manufacturiers		sept 2009	-1,0	-0,9	-0,9	-10,9	-12,5	-4,1	-11,8	-6,8	6,6
Ratio stocks/livraisons manufacturiers		sept 2009	1,36	1,38	1,39	1,38	1,41	1,42	1,29	1,42	1,24
Mises en chantier (000) (1)	*	oct 2009	529	592	581	567	573	559	763	550	959
Ventes de maisons neuves		sept 2009	-3,6	1,0	3,5	49,1	15,1	-31,2	-7,8	-27,0	-36,4
Ventes maisons existantes		sept 2009	9,4	-3,0	6,5	45,5	13,5	-1,7	7,7	-0,9	-14,8
PRODUCTION											
Production industrielle	*	oct 2009	0,0	0,6	1,3	9,3	-5,8	-10,4	-7,1	-11,0	-1,1
- Biens de consommation	*	oct 2009	0,0	1,3	1,6	11,8	-2,3	-5,8	-2,9	-6,0	-2,2
- Biens de haute technologie	*	oct 2009	0,6	0,1	-0,3	6,1	-2,2	-16,0	-10,4	-17,0	16,2
SOLDE EXTÉRIEUR ET BUDGÉTAIRE											
Exportations		sept 2009	2,9	0,2	2,5	24,1	-9,9	-15,7	-13,2	-19,6	16,5
Importations		sept 2009	5,8	-0,4	4,9	36,6	-17,5	-23,2	-20,6	-28,2	12,9
Solde commercial (2)		sept 2009	-36,5	-30,8	-31,9	-33,1	-30,4	-34,9	-60,1	-30,5	-61,3
Solde commercial en termes réels		sept 2009	-41,7	-37,9	-38,9	-39,5	-38,4	-42,2	-47,9	-39,9	-50,7
Solde budgétaire fédéral cumulé 12 mois (2)	*	oct 2009	-1509,0	-1569,8	-1477,5				-618,0	-1261,0	-568,0
INFLATION ET COÛTS											
Prix à la consommation	*	oct 2009	0,3	0,2	0,4	3,7	2,2	-0,6	-0,2	-0,8	4,5
- Excluant aliments et énergie	*	oct 2009	0,2	0,2	0,1	1,5	2,0	1,7	1,7	1,7	2,4
Dégonfleuseur, dép. cons. exc. aliments énergie		sept 2009	0,1	0,1	0,1	1,4	1,6	1,7	1,3	1,6	2,5
Prix à la production biens finis	*	oct 2009	0,3	-0,6	1,7	5,5	2,7	-3,1	-1,9	-3,6	7,8
Rémunération horaire moyenne (4)		oct 2009	0,3	0,1	0,4	2,8	2,0	3,1	2,4	3,0	3,7
Taux d'utilisation des capacités industrielles	*	oct 2009	70,7	70,5	70,0	70,4	69,5	70,4	75,4	69,8	78,3
Prix médian, maisons unifamiliales (5)		sept 2009	-1,2	-2,5	-0,1	8,9	2,7	-13,5	-8,1	-13,9	-8,1
MARCHÉ DU TRAVAIL											
Création d'emplois salariés (000) (6)		oct 2009	-190	-219	-154	-188	-272	-459	-550,4	-422,6	-1800
- Manufacturier		oct 2009	-61	-45	-55	-54	-79	-127	-152,8	-122,7	-574
- Services		oct 2009	-61	-105	-24	-63	-120	-232	-278,1	-203,4	-820
Heures hebdomadaires moyennes (6)		oct 2009	-0,2	-0,5	-0,2	-3,1	-6,0	-5,9	-6,4	-6,3	-0,4
Taux de chômage civil (7)		oct 2009	10,2	9,8	9,7	9,9	9,7	8,8	6,6	9,1	5,6
COMPTES NATIONAUX ET AUTRES											
CROISSANCE À RYTHME ANNUEL											
INDICATEURS TRIMESTRIELS											
		2009T3	2009T2	2009T1	2008T4	2008T3	2008T2	2008	2007	2006	
PIB dollars enchaînés (2000)		3,5	-0,7	-6,4	-5,4	-2,7	1,5	0,4	2,1	2,7	
Consommation		3,4	-0,9	0,6	-3,1	-3,5	0,1	-0,2	2,6	2,9	
Construction résidentielle		23,3	-23,2	-38,2	-23,2	-15,9	-15,8	-22,9	-18,5	-7,3	
Investissements des entreprises		-2,5	-9,6	-39,2	-19,4	-6,1	1,4	1,6	6,2	7,9	
- dont machinerie et équipement		1,1	-4,9	-36,4	-25,9	-9,4	-5,0	-2,6	2,6	7,4	
Dépenses publiques		2,3	6,7	-2,6	1,2	4,8	3,6	3,1	1,7	1,4	
Exportations		14,7	-4,1	-29,9	-19,5	-3,6	12,1	5,4	8,7	9,0	
Importations		16,3	-14,7	-36,4	-16,7	-2,2	-5,0	-3,2	2,0	6,1	
Variation des stocks (1) (2)		-130,8	-160,2	-113,9	-37,4	-29,7	-37,1	-25,9	19,5	59,4	
Dégonfleuseur du PIB		0,8	0,0	1,9	0,0	4,1	2,0	2,1	2,9	3,3	
Revenu personnel disponible réel		-3,4	3,8	0,2	3,4	-8,5	9,8	0,5	2,2	4,0	
		2009T3	2009T2	2009T1	2008T4	2008T3	2008T2	2008	2007	2006	
Productivité du travail (4)		9,5	6,9	0,3	0,8	-0,1	3,1	1,8	1,8	0,9	
Coûts unitaires de main-d'œuvre (4)		-5,2	-6,1	-5,0	2,0	4,6	-1,8	1,0	2,3	2,9	
		2009T2	2009T1	2008T4	2008T3	2008T2	2008T1	2008	2007	2006	
Compte courant (\$ courants)		-395,2	-417,8	-619,5	-736,7	-750,9	-717,2	-706,1	-726,6	-803,5	
en % du PIB		-2,8	-2,9	-4,3	-5,1	-5,2	-5,0	-4,9	-5,2	-6,0	
		2009T2	2009T1	2008T4	2008T3	2008T2	2008T1	2008	2007	2006	
Profits des entreprises (8)		15,7	22,8	-64,4	15,3	-14,5	-10,2	-11,8	-4,1	10,5	
en % du PIB		8,7	8,3	7,8	10,0	9,7	10,2	9,4	9,7	10,2	

* Mise à jour

(1) À taux annuel

(2) Milliards de \$

(3) Épargne personnelle en % du revenu personnel disponible

(4) Entreprises non agricoles

(5) Maisons existantes vendues

(6) Enquête auprès des établissements non agricoles

(7) Enquête auprès des ménages

(8) Nominal et avant impôts

TABLEAU 3 - INDICATEURS ÉCONOMIQUES: CANADA
20 novembre 2009

Taux de croissance sauf indication contraire	Période de référence	Croissance mensuelle (%)			Croissance annuelle (%)			depuis 12 mois	Cumul depuis le début de l'année	
		Dernier mois	Mois préc.	Mois ant.	Moyenne des derniers				réf.	préc.
					3 mois	6 mois	12 mois			
Indicateur avancé filtré (Stat. Can.)	* oct 2009	0,7	1,2	1,3	12,0	-2,6	-4,3	-2,5	-4,9	1,1
DEMANDE INTÉRIEURE										
Ventes automobiles neuves (000)	sept 2009	128,4	126,8	127,1	127,4	124,2	122,7	1472,0	1100,0	1302,1
Ventes au détail (\$ courants)	août 2009	0,8	-0,5	1,0	5,9	-2,5	-3,2	-3,7	-5,0	4,9
- Concessionnaires automobiles	août 2009	2,2	0,3	0,4	15,7	-0,4	-11,5	-3,1	-12,3	-1,8
- Autres	août 2009	0,5	-0,6	1,0	3,8	-2,4	-1,3	-3,8	-3,3	7,0
Ventes au détail (\$ constants)	août 2009	0,4	-0,1	0,4	2,7	-0,9	-1,7	-1,6	-2,6	3,9
Livraisons manufacturières(\$ courants)	* sept 2009	1,4	-1,8	5,2	21,9	-15,1	-16,2	-18,6	-20,0	0,5
Nouvelles commandes	* sept 2009	8,3	-1,2	-5,7	26,9	-24,7	-19,8	-18,4	-24,9	0,6
- Biens durables	* sept 2009	19,2	-4,7	-10,3	49,7	-38,6	-25,8	-20,5	-32,7	-5,7
Commandes en carnet	* sept 2009	-0,6	-5,1	-5,3	-33,3	-29,5	3,4	-19,2	-3,3	19,2
Stocks manufacturiers	* sept 2009	-1,9	-0,5	-2,0	-13,9	-13,6	-2,3	-11,2	-4,5	0,9
Ratio stocks/livraisons	* sept 2009	1,44	1,49	1,47	1,47	1,53	1,53	1,32	1,56	1,31
Livraisons manufacturières(\$ constants)	* sept 2009	1,8	-2,2	5,1	15,1	-11,0	-16,4	-13,2	-18,1	-5,3
Mises en chantier (000) (1)	* oct 2009	157,4	149,3	155,4	154,0	144,2	145,6	209,4	140,3	219,2
Nombre de maisons existantes vendues (SIA)	* oct 2009	5,1	3,0	-0,8	35,2	106,3	-7,5	45,0	-1,0	-13,3
Nombre de faillites personnelles (2)	août 2009						34,8	36,7	37,9	6,5
Nombre de faillites commerciales (2)	août 2009						-7,2	-21,1	-10,8	-3,3
PRODUCTION										
Produit intérieur réel	août 2009	-0,1	0,0	0,1	-1,5	-4,8	-2,6	-4,0	-3,6	1,3
- Manufacturier	août 2009	-0,7	0,3	-0,2	-7,1	-17,5	-11,8	-14,6	-14,2	-5,0
- Construction	août 2009	0,2	-0,2	-0,6	-5,1	-10,0	-3,2	-7,6	-5,6	3,4
- Services	août 2009	0,1	0,2	0,4	2,3	-0,1	-0,2	-0,2	-0,6	2,9
SOLDES EXTÉRIEUR, BUDGÉTAIRE, DES CHANGES										
Exportations	sept 2009	3,5	-5,2	4,7	11,8	-30,4	-19,2	-28,1	-26,3	6,2
Importations	sept 2009	-0,1	-2,2	9,1	23,4	-22,6	-9,0	-18,1	-15,2	5,2
- Biens d'équipement	sept 2009	-1,7	-4,6	11,7	15,0	-26,1	-2,4	-15,8	-8,1	1,8
Solde commercial (millions de \$)	sept 2009	-927	-1 991	-1 095	-1 338	-944	-91	4 008	-513	4 817
Var. des réserves extérieures (millions de \$)	sept 2009	4 591	8 157	752	4 500	2 440	1 265	15 182	14 290	10 591
Niveau (\$É.-U.): 58 162									Année financière	
Solde budgétaire fédéral (cumul 12 mois - milliards \$)	août 2009	-27,1	-23,6	-15,6				5,5	-23,7	1,1
INFLATION ET COÛTS										
Prix à la consommation	* oct 2009	-0,1	0,0	0,0	-0,6	1,9	0,4	0,1	0,1	2,5
- Excluant aliments et énergie	* oct 2009	0,2	0,3	0,0	0,5	1,4	1,2	1,3	1,2	1,1
- Ind. réf. Banque du Canada (4)	* oct 2009	0,1	0,3	0,1	1,2	1,9	1,9	1,8	1,8	1,5
Rémunération horaire moyenne (2)	oct 2009						3,8	3,3	3,7	4,5
Prix des logements neufs, inc. terrain (2)	sept 2009	0,5	0,1	0,3	1,1	-3,6	-1,7	-2,7	-2,6	4,3
Prix moyen des logements existants vendus (SIA)	* oct 2009	1,4	2,1	1,6	27,0	27,3	-0,3	18,5	1,6	0,7
Prix industriels	sept 2009	-0,5	0,5	-0,6	-2,3	-4,3	-1,2	-6,1	-3,4	3,8
MARCHÉ DU TRAVAIL										
Population active	oct 2009	0,0	-0,1	0,3	0,2	0,9	0,8	0,2	0,7	1,8
Création d'emplois (000)	oct 2009	-43,2	30,6	27,1	4,8	-13,2	-33,3	-399,9	-316,2	163,3
- Manufacturiers	oct 2009	-8,2	26,1	-17,3	0,2	-15,0	-18,1	-217,7	-193,7	-10,7
- Services	oct 2009	-37,0	-15,6	33,9	-6,2	-0,7	-5,8	-69,7	-47,5	104,0
- Temps plein	oct 2009	16,5	91,6	-3,5	34,9	-5,1	-31,5	-378,1	-295,6	65,3
- Temps partiel	oct 2009	-59,7	-61,0	30,6	-30,0	-8,1	-1,8	-21,8	-20,6	98,0
Taux de chômage	oct 2009	8,6	8,4	8,7	8,6	8,6	7,9	6,3	8,2	6,1
COMPTES NATIONAUX ET AUTRES										
INDICATEURS TRIMESTRIELS										
		2009T2	2009T1	2008T4	2008T3	2008T2	2008T1	2008	2007	2006
PIB dollars enchaînés (2002)		-3,4	-6,1	-3,7	0,4	0,3	-0,7	0,4	2,5	2,9
Consommation		1,8	-1,2	-3,1	0,6	1,1	2,5	3,0	4,6	4,1
Investissement des entreprises		-17,0	-31,3	-16,2	2,1	-2,6	0,8	0,2	3,7	10,0
- dont machinerie et équipement		-16,1	-37,6	-28,5	-2,9	-5,8	0,2	0,5	4,4	10,5
Construction résidentielle		6,2	-21,2	-23,0	-4,9	-1,3	-6,1	-2,7	2,9	2,0
Dépenses publiques		3,2	2,1	2,5	0,0	4,6	5,7	3,7	3,3	3,0
Demande intérieure finale		0,4	-6,0	-4,9	0,5	1,5	2,8	2,6	4,1	4,5
Exportations		-19,3	-30,4	-17,7	-4,1	-4,1	-2,3	-4,7	1,1	0,8
Importations		-8,5	-38,9	-23,4	-3,4	3,0	-4,7	0,8	5,8	4,7
Variation des stocks (1)		-10,5	-8,9	10,3	15,0	14,5	9,2	12,2	15,0	12,1
Revenu personnel disponible réel		1,5	-3,5	4,5	-0,7	0,8	9,2	4,2	3,6	5,8
Taux d'épargne personnelle		4,5	4,5	4,9	3,1	3,4	3,3	3,7	2,5	3,5
Dégonfleur du PIB		1,0	-6,2	-11,2	3,3	10,1	5,5	3,9	3,2	2,6
Profits des entreprises (3)		-37,5	-57,7	-65,0	15,0	34,7	11,8	5,7	4,1	5,1
en % du PIB		8,7	9,7	11,6	14,6	14,2	13,5	13,5	13,3	13,5
Taux d'utilisation des capacités ind. (%)		67,4	70,2	75,4	78,7	79,4	79,9	78,3	82,2	82,8
Productivité du travail, entreprises		0,0	0,0	-0,4	0,4	0,0	-3,8	-1,1	0,5	1,2
Coût unitaire de main-d'œuvre, entreprises		1,3	3,3	6,7	3,3	3,7	8,8	5,2	3,1	3,8
		2009T2	2009T1	2008T4	2008T3	2008T2	2008T1	2008	2007	2006
Compte courant (\$ courants) (1)		-44,8	-30,9	-31,0	13,0	27,0	23,5	8,1	15,6	20,3
en % du PIB		-3,0	-2,0	-2,0	0,8	1,7	1,5	0,5	1,0	1,3

* Mise à jour

(1) À taux annuel, milliards de \$

(3) Nominal et avant impôts

(4) I.P.C. excluant les 8 composantes les plus volatiles et l'effet

Groupe Économie et Stratégie										
TABLEAU 4 - INDICATEURS ÉCONOMIQUES PROVINCIAUX										
20 novembre 2009										
Taux de croissance sauf indication contraire	Période de référence	Croissance mensuelle (%)			Croissance annuelle (%)			Cumul depuis le début de l'année		
		Dernier mois	Mois préc.	Mois ant.	Moyenne des derniers			depuis	réf.	préc.
		3 mois	6 mois	12 mois	12 mois	12 mois	12 mois	12 mois	12 mois	
QUEBEC										
DEMANDE ET REVENU										
Ventes au détail	août 2009	0,4	-0,3	2,0	9,0	-0,9	-0,4	-1,0	-2,5	5,8
Livraisons manufacturières	* sept 2009	-2,2	-4,1	3,1	5,3	-15,6	-12,1	-19,9	-16,1	2,4
Mises en chantier (000) (2)	oct 2009	37,2	41,3	48,9	42,5	42,0	42,4	49,6	41,5	48,2
Nombre de maisons existantes vendues (SIA)	* oct 2009	3,5	2,9	-5,1	3,1	53,7	-7,1	19,6	-3,9	-1,2
Salaires et traitements	juin 2009	0,5	0,2	0,2	0,3	0,5	2,5	1,0	1,4	2,6
Valeur des exportations de marchandises (1)	sept 2009						-12,8	-26,0	-19,2	1,6
Nombre de faillites personnelles (1)	août 2009						26,4	27,1	27,8	7,9
Nombre de faillites commerciales (1)	août 2009						-4,1	-20,3	-8,4	6,7
PRIX ET SALAIRES										
Prix à la consommation (1)	* oct 2009	-0,1	-0,2	0,1	-0,7	2,9	0,4	0,5	0,3	2,3
Rémunération horaire moyenne (1)	oct 2009						4,2	3,7	4,2	3,3
Prix des logements neufs inc. terrain (1)	sept 2009	0,1	0,2	0,0	1,1	2,5	3,6	2,3	3,2	5,0
Prix moyen des maisons existantes vendues (SIA)	* oct 2009	0,9	1,0	0,8	10,3	14,7	4,2	11,0	5,1	4,7
MARCHÉ DU TRAVAIL										
Création d'emplois (000)	oct 2009	1,4	-3,5	8,3	2,1	-5,0	-5,2	-62,1	-56,2	4,3
Taux de chômage	oct 2009	8,5	8,8	9,1	8,8	8,8	8,3	7,2	8,5	7,3
Taux d'activité	oct 2009	64,8	65,0	65,4	65,1	65,3	65,3	65,6	65,3	65,7
ONTARIO										
DEMANDE ET REVENU										
Ventes au détail	août 2009	1,2	0,1	-0,1	3,9	-0,5	-3,0	-3,4	-4,5	5,3
Livraisons manufacturières	* sept 2009	5,0	-2,5	11,7	48,9	-13,7	-18,0	-14,9	-21,4	-4,5
Mises en chantier (000) (2)	oct 2009	57,6	50,2	45,2	51,0	47,2	50,4	81,8	48,4	78,5
Nombre de maisons existantes vendues (SIA)	* oct 2009	5,4	3,0	0,8	33,5	98,7	-7,5	44,8	-1,0	-11,0
Salaires et traitements	juin 2009	0,0	-0,6	0,0	-3,4	-2,3	2,0	-1,6	0,0	4,9
Valeur des exportations de marchandises (1)	sept 2009						-20,2	-20,8	-25,8	-8,9
Nombre de faillites personnelles (1)	août 2009						35,6	40,9	39,1	8,6
Nombre de faillites commerciales (1)	août 2009						-8,3	-9,5	-10,7	-6,9
PRIX ET SALAIRES										
Prix à la consommation (1)	* oct 2009	0,1	0,1	0,0	-0,6	1,4	0,5	0,2	0,2	2,4
Rémunération horaire moyenne (1)	oct 2009						3,0	2,7	2,8	4,3
Prix des logements neufs inc. terrain (1)	sept 2009	0,5	0,1	0,1	1,0	-1,5	0,6	-0,3	-0,1	3,8
Prix moyen des maisons existantes vendues (SIA)	* oct 2009	0,9	1,7	0,3	16,2	21,5	0,6	16,9	2,5	2,6
MARCHÉ DU TRAVAIL										
Création d'emplois (000)	oct 2009	-12,0	12,6	12,2	4,3	-5,3	-17,2	-205,9	-152,1	78,0
Taux de chômage	oct 2009	9,3	9,2	9,4	9,3	9,4	8,7	6,7	9,0	6,4
Taux d'activité	oct 2009	67,1	67,2	67,3	67,2	67,2	67,5	68,2	67,4	68,1
TERRE-NEUVE-ET-LABRADOR										
DEMANDE ET REVENU										
Ventes au détail	août 2009	-0,9	-0,2	1,4	8,3	4,6	3,2	0,7	1,5	7,9
Livraisons manufacturières	* sept 2009	-4,1	11,3	-0,8	374,1	-14,0	-28,2	-18,4	-36,9	32,8
Mises en chantier (000) (2)	oct 2009	2,9	2,8	2,8	2,8	2,9	3,2	3,6	3,1	3,2
Nombre de maisons existantes vendues (SIA)	* oct 2009	0,0	7,6	-0,9	11,0	4,6	-13,5	-14,2	-11,6	11,8
Salaires et traitements	juin 2009	-1,5	1,6	-3,4	1,3	4,3	5,2	2,6	4,3	8,7
Valeur des exportations de marchandises (1)	sept 2009						-31,1	-55,1	-43,5	27,5
Nombre de faillites personnelles (1)	août 2009						19,0	16,4	22,4	-3,8
Nombre de faillites commerciales (1)	août 2009						-33,3	-66,7	-30,0	-18,9
PRIX ET SALAIRES										
Prix à la consommation (1)	* oct 2009	-0,5	0,2	-0,2	-1,6	2,9	0,4	-0,4	0,1	3,1
Rémunération horaire moyenne (1)	oct 2009						4,1	5,3	3,8	8,5
Prix des logements neufs inc. terrain (1)	sept 2009	0,0	1,1	0,0	4,2	4,7	16,2	7,5	13,8	18,0
Prix moyen des maisons existantes vendues (SIA)	* oct 2009	-0,2	0,0	1,8	0,8	10,7	18,9	4,8	17,5	18,6
MARCHÉ DU TRAVAIL										
Création d'emplois (000)	oct 2009	-4,0	1,5	2,9	0,1	-0,3	-0,5	-5,7	-4,9	-1,4
Taux de chômage	oct 2009	17,0	15,3	15,6	16,0	16,0	15,2	13,8	15,5	13,2
Taux d'activité	oct 2009	59,5	59,6	59,3	59,5	59,3	59,2	59,3	59,2	59,7
ILE-DU-PRINCE-EDOUARD										
DEMANDE ET REVENU										
Ventes au détail	août 2009	0,6	-0,4	-0,2	-1,6	-0,8	0,0	-2,3	-1,9	6,4
Livraisons manufacturières	* sept 2009	6,3	-4,0	10,4	-0,2	-4,5	-5,8	-3,3	-5,0	-2,6
Mises en chantier (000) (2)	oct 2009	1,2	0,7	1,0	1,0	0,9	0,7	0,6	0,7	0,7
Nombre de maisons existantes vendues (SIA)	* oct 2009	5,2	25,0	-25,8	-31,1	-8,4	-5,7	10,0	-0,5	-18,8
Salaires et traitements	juin 2009	-2,4	3,1	-0,7	10,0	5,9	4,3	4,4	4,7	3,3
Valeur des exportations de marchandises (1)	sept 2009						6,9	-4,1	0,6	5,1
Nombre de faillites personnelles (1)	août 2009						42,8	-11,4	22,6	26,8
Nombre de faillites commerciales (1)	août 2009						22,2	50,0	80,0	-58,3
PRIX ET SALAIRES										
Prix à la consommation (1)	* oct 2009	-0,8	0,3	-0,1	0,1	4,6	-0,3	-0,8	-0,6	3,8
Rémunération horaire moyenne (1)	oct 2009						5,4	1,7	5,2	6,0
Prix des logements neufs inc. terrain (1)	sept 2009	0,0	0,2	0,0	1,0	1,8	0,8	1,7	0,9	1,6
Prix moyen des maisons existantes vendues (SIA)	* oct 2009	-2,2	5,3	-2,7	-2,8	3,8	6,4	11,3	5,8	4,0
MARCHÉ DU TRAVAIL										
Création d'emplois (000)	oct 2009	1,0	1,1	-0,7	0,5	0,3	0,1	0,9	1,4	-0,1
Taux de chômage	oct 2009	12,0	11,8	13,7	12,5	12,5	12,1	11,6	12,3	10,6
Taux d'activité	oct 2009	68,9	67,8	68,2	68,3	68,2	67,9	68,3	67,9	68,9

Groupe Économie et Stratégie											
TABLEAU 4 - INDICATEURS ÉCONOMIQUES PROVINCIAUX (suite)											
20 novembre 2009											
Taux de croissance sauf indication contraire	Période de référence	Croissance mensuelle (%)			Croissance annuelle (%)			Cumul depuis le début de l'année			
		Dernier mois	Mois préc.	Mois ant.	Moyenne des derniers		depuis 12 mois	réf.	préc.		
NOUVELLE-ÉCOSSE											
DEMANDE ET REVENU											
Ventes au détail		août 2009	1,7	-1,9	2,1	8,8	2,7	-0,8	-0,1	-1,9	5,7
Livraisons manufacturières	*	sept 2009	4,4	-3,5	-2,6	-2,3	-10,0	-14,3	-21,1	-17,6	12,4
Mises en chantier (000) (2)		oct 2009	4,0	4,5	4,0	4,2	3,6	3,4	4,0	3,5	4,5
Nombre de maisons existantes vendues (SIA)	*	oct 2009	7,5	-2,3	3,8	22,0	50,9	-15,3	8,1	-12,9	-4,7
Salaires et traitements		juin 2009	-1,5	0,7	-0,4	0,8	0,8	3,0	0,8	1,8	4,9
Valeur des exportations de marchandises (1)		sept 2009						-17,8	-24,5	-26,1	4,7
Nombre de faillites personnelles (1)		août 2009						21,0	14,5	17,1	6,5
Nombre de faillites commerciales (1)		août 2009						-25,4	-18,2	-16,7	-11,9
PRIX ET SALAIRES											
Prix à la consommation (1)	*	oct 2009	-0,7	0,0	0,1	0,5	3,7	-0,4	-0,4	-0,6	3,5
Rémunération horaire moyenne (1)		oct 2009						5,1	3,0	5,3	3,2
Prix des logements neufs inc. terrain (1)		sept 2009	0,1	0,0	0,0	0,2	0,3	2,1	0,5	1,3	9,1
Prix moyen des maisons existantes vendues (SIA)	*	oct 2009	0,2	4,8	-4,7	2,6	6,3	3,8	6,3	3,4	4,8
MARCHÉ DU TRAVAIL											
Création d'emplois (000)		oct 2009	1,2	-1,1	2,3	0,8	0,7	-0,3	-4,2	-0,2	4,8
Taux de chômage		oct 2009	9,3	9,5	9,5	9,4	9,3	9,0	7,6	9,2	7,7
Taux d'activité		oct 2009	64,6	64,6	64,8	64,7	64,6	64,5	64,3	64,5	63,9
NOUVEAU-BRUNSWICK											
DEMANDE ET REVENU											
Ventes au détail		août 2009	3,2	0,2	0,0	10,0	-0,7	0,1	-0,9	-1,9	6,9
Livraisons manufacturières	*	sept 2009	-26,3	1,8	0,1	-8,9	8,7	-24,3	-24,5	-26,5	25,6
Mises en chantier (000) (2)		oct 2009	3,6	2,9	3,5	3,3	3,5	3,5	4,9	3,5	4,3
Nombre de maisons existantes vendues (SIA)	*	oct 2009	0,4	-1,7	-8,9	-24,6	15,8	-11,4	1,2	-10,4	-5,7
Salaires et traitements		juin 2009	-1,3	1,0	-0,7	2,3	0,5	2,7	0,8	1,3	5,6
Valeur des exportations de marchandises (1)		sept 2009						-23,0	-28,6	-27,0	22,2
Nombre de faillites personnelles (1)		août 2009						27,0	27,8	28,0	0,9
Nombre de faillites commerciales (1)		août 2009						-34,8	-66,7	-52,5	34,3
PRIX ET SALAIRES											
Prix à la consommation (1)	*	oct 2009	-0,2	0,1	-0,3	-0,3	4,0	-0,1	0,5	-0,1	2,0
Rémunération horaire moyenne (1)		oct 2009						5,5	4,5	5,2	4,7
Prix des logements neufs inc. terrain (1)		sept 2009	0,4	0,1	0,1	0,6	2,5	3,3	3,1	3,5	2,5
Prix moyen des maisons existantes vendues (SIA)	*	oct 2009	-3,6	4,9	-1,3	7,9	17,7	4,5	11,0	4,4	6,8
MARCHÉ DU TRAVAIL											
Création d'emplois (000)		oct 2009	1,6	2,9	0,0	1,5	0,8	0,0	0,2	2,8	2,7
Taux de chômage		oct 2009	8,5	8,1	9,3	8,6	8,9	8,9	8,9	8,9	8,6
Taux d'activité		oct 2009	64,9	64,3	64,7	64,6	64,7	64,7	65,4	64,7	64,8
MANITOBA											
DEMANDE ET REVENU											
Ventes au détail		août 2009	0,5	-0,6	3,1	14,2	-1,2	-0,4	-0,2	-2,5	8,9
Livraisons manufacturières	*	sept 2009	2,6	-1,5	-4,7	-16,9	-14,2	-6,4	-15,8	-9,9	0,2
Mises en chantier (000) (2)		oct 2009	4,2	4,4	5,5	4,7	4,5	4,4	5,4	4,1	5,5
Nombre de maisons existantes vendues (SIA)	*	oct 2009	-0,3	0,4	-1,4	5,8	15,3	-6,6	3,4	-5,7	-1,3
Salaires et traitements		juin 2009	-1,3	1,0	0,2	2,8	1,6	3,7	1,9	2,4	6,5
Valeur des exportations de marchandises (1)		sept 2009						-9,5	-28,2	-16,4	4,1
Nombre de faillites personnelles (1)		août 2009						24,9	42,0	30,5	-7,4
Nombre de faillites commerciales (1)		août 2009						-26,8	-75,0	-41,0	-6,0
PRIX ET SALAIRES											
Prix à la consommation (1)	*	oct 2009	-0,1	0,0	-0,4	-1,3	2,6	0,8	0,1	0,5	2,2
Rémunération horaire moyenne (1)		oct 2009						3,2	4,2	3,1	4,7
Prix des logements neufs inc. terrain (1)		sept 2009	0,1	0,1	0,1	2,4	1,3	3,7	1,4	3,0	11,7
Prix moyen des maisons existantes vendues (SIA)	*	oct 2009	-0,2	1,3	0,3	18,4	11,6	5,3	10,2	5,7	14,5
MARCHÉ DU TRAVAIL											
Création d'emplois (000)		oct 2009	-3,4	-2,4	3,4	-0,8	0,2	-0,1	-1,4	-3,6	7,8
Taux de chômage		oct 2009	5,8	5,3	5,7	5,6	5,4	5,0	4,3	5,1	4,1
Taux d'activité		oct 2009	69,3	69,5	70,1	69,5	69,5	69,5	69,5	69,4	69,6
SASKATCHEWAN											
DEMANDE ET REVENU											
Ventes au détail		août 2009	1,2	-2,0	2,5	7,0	-2,1	-0,4	-2,5	-3,0	13,5
Livraisons manufacturières	*	sept 2009	16,1	-5,5	-2,9	-5,0	-5,0	-8,0	-8,7	-12,3	23,2
Mises en chantier (000) (2)		oct 2009	3,6	3,7	5,1	4,1	3,9	3,6	4,6	3,2	7,0
Nombre de maisons existantes vendues (SIA)	*	oct 2009	-0,1	-0,1	-4,3	32,5	80,1	-5,3	35,2	0,3	-12,6
Salaires et traitements		juin 2009	0,0	0,9	-0,8	0,0	2,2	5,8	2,7	3,8	9,8
Valeur des exportations de marchandises (1)		sept 2009						-12,0	-34,7	-27,0	53,2
Nombre de faillites personnelles (1)		août 2009						24,5	7,6	26,9	-8,5
Nombre de faillites commerciales (1)		août 2009						2,5	-6,7	14,3	-29,1
PRIX ET SALAIRES											
Prix à la consommation (1)	*	oct 2009	-0,3	-0,3	-0,1	-0,7	2,4	1,4	0,3	1,1	3,3
Rémunération horaire moyenne (1)		oct 2009						6,2	6,3	6,0	7,1
Prix des logements neufs inc. terrain (1)		sept 2009	0,3	0,4	0,0	1,5	-2,1	1,3	-1,8	-1,7	27,9
Prix moyen des maisons existantes vendues (SIA)	*	oct 2009	0,0	3,0	3,4	21,2	-2,3	6,2	8,1	5,0	33,5
MARCHÉ DU TRAVAIL											
Création d'emplois (000)		oct 2009	-1,3	2,1	-3,2	-0,8	-0,4	-0,2	-2,0	-2,6	15,7
Taux de chômage		oct 2009	5,3	4,6	5,0	5,0	4,9	4,6	3,9	4,8	4,1
Taux d'activité		oct 2009	69,8	69,6	69,7	69,7	70,1	70,2	70,1	70,2	69,6

Groupe Économie et Stratégie											
TABLEAU 4 - INDICATEURS ÉCONOMIQUES PROVINCIAUX (suite)											
20 novembre 2009											
Taux de croissance sauf indication contraire	Période de référence	Croissance mensuelle (%)			Croissance annuelle (%)			Cumul depuis le début de l'année			
		Dernier mois	Mois préc.	Mois ant.	Moyenne des derniers			12 mois	réf.	préc.	
ALBERTA											
<u>DEMANDE ET REVENU</u>											
Ventes au détail		août 2009	-0,2	-1,1	0,9	1,4	-10,3	-7,5	-9,4	-9,8	1,2
Livraisons manufacturières	*	sept 2009	-0,4	4,7	-3,7	-1,2	-25,0	-18,6	-30,1	-23,9	9,9
Mises en chantier (000) (2)		oct 2009	25,0	22,6	20,1	22,6	20,2	18,0	25,2	17,6	30,7
Nombre de maisons existantes vendues (SIA)	*	oct 2009	3,9	2,0	-5,5	10,0	138,8	-10,3	32,9	-4,9	-18,5
Salaires et traitements		juin 2009	-0,3	0,8	-0,7	-1,3	-0,6	5,7	1,5	3,3	9,3
Valeur des exportations de marchandises (1)		sept 2009						-27,2	-38,9	-39,2	39,9
Nombre de faillites personnelles (1)		août 2009						75,7	71,6	83,8	13,9
Nombre de faillites commerciales (1)		août 2009						-0,5	-13,2	-10,5	-9,5
<u>PRIX ET SALAIRES</u>											
Prix à la consommation (1)	*	oct 2009	0,1	-0,4	0,4	0,2	1,2	0,1	0,1	-0,3	3,4
Rémunération horaire moyenne (1)		oct 2009						4,7	3,9	4,8	6,0
Prix des logements neufs inc. terrain (1)		sept 2009	0,3	0,0	0,4	0,2	-10,0	-8,5	-8,9	-9,5	2,8
Prix moyen des maisons existantes vendues (SIA)	*	oct 2009	2,4	2,7	0,9	12,7	0,9	-5,1	0,5	-5,0	-0,5
<u>MARCHÉ DU TRAVAIL</u>											
Création d'emplois (000)		oct 2009	-14,9	3,0	-6,7	-6,2	-4,3	-5,7	-68,0	-55,3	40,3
Taux de chômage		oct 2009	7,5	7,1	7,4	7,3	7,1	6,0	3,7	6,4	3,5
Taux d'activité		oct 2009	73,7	74,0	74,3	74,0	74,3	74,5	75,1	74,4	74,6
COLOMBIE-BRITANNIQUE											
<u>DEMANDE ET REVENU</u>											
Ventes au détail		août 2009	0,8	-0,9	1,2	7,1	-4,8	-7,0	-6,4	-8,4	2,7
Livraisons manufacturières	*	sept 2009	2,1	0,3	-1,2	1,6	-18,2	-16,4	-18,9	-19,7	-6,4
Mises en chantier (000) (2)	*	oct 2009	18,2	16,2	19,3	17,9	15,5	16,0	29,7	14,7	36,7
Nombre de maisons existantes vendues (SIA)	*	oct 2009	8,0	5,1	3,7	124,9	269,0	-4,3	127,0	9,6	-28,6
Salaires et traitements		juin 2009	-0,8	0,6	-1,1	-4,7	-4,3	1,5	-2,8	-1,3	6,3
Valeur des exportations de marchandises (1)		sept 2009						-15,8	-31,1	-25,1	1,9
Nombre de faillites personnelles (1)		août 2009						52,4	52,4	61,1	-1,5
Nombre de faillites commerciales (1)		août 2009						0,9	-50,0	-2,1	-8,2
<u>PRIX ET SALAIRES</u>											
Prix à la consommation (1)	*	oct 2009	-0,5	-0,1	0,4	-0,6	1,4	0,2	-0,6	-0,1	2,2
Rémunération horaire moyenne (1)		oct 2009						4,1	2,9	3,7	4,5
Prix des logements neufs inc. terrain (1)		sept 2009	1,2	0,2	0,6	3,0	-8,3	-5,9	-6,9	-7,4	3,4
Prix moyen des maisons existantes vendues (SIA)	*	oct 2009	0,7	1,6	2,0	33,4	25,0	-3,1	13,2	-2,5	4,5
<u>MARCHÉ DU TRAVAIL</u>											
Création d'emplois (000)		oct 2009	-12,9	14,4	8,6	3,4	0,0	-4,3	-51,8	-45,5	11,0
Taux de chômage		oct 2009	8,3	7,4	7,8	7,8	7,8	7,1	5,2	7,5	4,5
Taux d'activité		oct 2009	66,0	65,9	65,9	65,9	66,0	66,0	66,4	65,9	66,7



Groupe Économie et Stratégie

TABLEAU 5 - INDICATEURS ÉCONOMIQUES INTERNATIONAUX

20 novembre 2009

Taux de croissance sauf indication contraire	Période de référence	Croissance mensuelle (%)			Croissance annuelle (%)			Cumul depuis le début de l'année		
		Dernier mois	Mois préc.	Mois ant.	Moyenne des derniers			depuis 12 mois	réf. préc.	
Indicateur avancé de l'OCDE	sept 2009	1,1	1,2	1,3	16,2	5,8	-7,2	1,5	-6,5	-3,2
Japon										
Confiance des consommateurs - pourcentage (1)	oct 2009	40,5	40,5	40,1	40,4	39,0	33,6	29,4	34,8	33,4
Ventes au détail (1)	sept 2009						-2,5	-1,3	-2,9	0,9
Production industrielle, indice de volume	sept 2009	2,1	1,6	2,1	33,1	-3,3	-24,1	-17,3	-27,2	0,6
Exportations	sept 2009	-0,8	-0,2	-0,9	-0,7	-17,1	-35,9	-32,9	-39,8	3,5
Importations	sept 2009	1,9	0,5	4,1	12,4	-29,7	-31,8	-36,1	-38,6	13,8
Solde commercial (milliards de ¥)	sept 2009	59	173	205	146	210	25	-229	109	326
Compte courant (milliards de ¥)	sept 2009	1 338	1 234	1 159	1 244	1 280	963	1 506	1 053	1 593
Inflation (I.P.C.)	sept 2009	-0,1	-0,1	-0,1	-1,8	-2,0	-0,6	-2,2	-1,1	1,5
Ratio des offres d'emplois aux demandeurs	sept 2009	0,43	0,42	0,42	0,42	0,43	0,56	0,83	0,49	0,92
Taux de chômage	sept 2009	5,3	5,5	5,7	5,5	5,4	4,8	4,0	5,0	4,0
		2009T3	2009T2	2009T1	2008T4	2008T3	2008T2	2008	2007	2006
Produit int. brut (¥ constants)	*	4,8	2,7	-12,2	-11,5	-6,5	-2,9	-0,7	2,3	2,0
Zone euro										
Ventes au détail en volume	* sept 2009	-0,7	-0,1	-0,2	-2,8	-2,5	-3,9	-3,6	-3,1	-5,1
Production industrielle	* août 2009	1,0	0,2	0,8	7,7	-15,5	-14,2	-15,3	-17,5	1,1
Exportations	* sept 2009	5,5	-4,1	4,6	15,8	-13,1	-17,0	-18,0	-21,1	6,2
Importations	* sept 2009	1,1	-1,0	0,8	0,0	-22,1	-17,9	-24,2	-22,9	10,7
Solde commercial (Millions d'euros)	* sept 2009	6 801	2 235	5 643	4 893	3 168	2 861	1 059	801	-2 101
Inflation (I.P.C.)	* oct 2009	0,2	0,0	0,3	0,2	0,9	0,5	-0,1	0,2	3,6
Prix à la production - secteur manufacturier (1)	* juil 2009	-1,5	-2,0	-0,8	-11,1	3,8	6,2	1,6	6,4	#VALUE!
Taux de chômage	sept 2009	9,7	9,6	9,5	9,6	9,5	8,9	7,7	9,2	7,4
		2009T3	2009T2	2009T1	2008T4	2008T3	2008T2	2008	2007	2006
Produit int. brut (Euro constants)		1,5	-0,7	-9,6	-7,1	-1,5	-1,3	0,6	2,7	3,0
Royaume-Uni										
Confiance des consommateurs (indice de diffusion)	* oct 2009	-8,3	-10,1	-16,2	-11,5	-14,9	-21,7	-27,4	-20,3	-17,6
Ventes au détail	* oct 2009	0,4	0,4	0,0	4,6	3,0	1,6	3,5	1,5	2,8
Production industrielle	sept 2009	1,5	-2,6	0,3	-2,9	-6,7	-10,7	-10,3	-11,5	-1,5
Exportations (1)	sept 2009	3,9	-0,8	3,0	15,1	-7,1	-8,2	-10,8	-12,3	16,8
Importations (1)	sept 2009	7,5	-2,3	2,2	10,4	-9,4	-9,5	-9,2	-13,0	14,3
Solde commercial (1) (Millions de £)	sept 2009	-7 194	-6 073	-6 515	-6 594	-6 368	-6 451	-6 629	-6 718	-7 897
Inflation (I.P.C. harmonisé) (1)	* oct 2009	0,2	0,1	0,5	2,4	2,9	2,4	1,5	2,1	3,6
Prix à la production (1)	oct 2009	0,2	0,5	0,3	3,3	3,4	1,5	1,7	0,9	7,8
Prix des maisons	oct 2009	1,2	1,5	0,8	12,2	1,1	-13,1	-1,5	-12,2	-6,9
Taux de chômage	août 2009	7,8	7,8	7,9	7,8	7,7	7,1	5,9	7,5	5,4
		2009T3	2009T2	2009T1	2008T4	2008T3	2008T2	2008	2007	2006
Produit int. brut (£ constants)		-1,6	-2,3	-9,6	-6,9	-2,9	-6,9	0,6	2,6	2,9
TAUX D'INTERET ET DE CHANGE										
	Jeudi de référence	Dernier jour	Il y a 1 sem.	Il y a 2 sem.	Moyenne des jeudis			Il y a 13 sem.	Il y a 26 sem.	Il y a 52 sem.
Japon										
Taux préférentiel	* 19-nov-09	0,30	0,30	0,30	0,30	0,30	0,32	0,30	0,30	0,50
Financement à 3 mois	* 19-nov-09	0,15	0,15	0,16	0,15	0,15	0,21	0,14	0,19	0,44
- Écart de taux avec les É.-U.	* 19-nov-09	0,13	0,08	0,12	0,06	0,02	0,07	-0,03	0,00	0,41
Rend. des oblig. gov. 10 ans	* 19-nov-09	1,29	1,37	1,43	1,33	1,37	1,35	1,35	1,43	1,44
- Écart de taux avec les É.-U.	* 19-nov-09	-2,07	-2,08	-2,10	-2,06	-2,14	-1,78	-2,08	-1,93	-1,70
Taux de change (¥ / \$É.-U.)	* 19-nov-09	0,9	0,9	0,9	0,9	0,9	0,9	0,9	0,9	0,9
Zone Euro										
Bons du Trésor 3 mois	* 19-nov-09	0,68	0,67	0,68	0,71	0,87	1,49	0,82	1,25	4,06
- Écart de taux avec les É.-U.	* 19-nov-09	0,66	0,60	0,64	0,62	0,74	1,35	0,65	1,06	4,03
Rend. des oblig. gov. 10 ans	* 19-nov-09	3,24	3,28	3,31	3,27	3,35	3,24	3,29	3,43	3,48
- Écart de taux avec les É.-U.	* 19-nov-09	-0,13	-0,16	-0,21	-0,12	-0,16	0,11	-0,14	0,08	0,34
Taux de change (\$É.-U. / EURO)	* 19-nov-09	1,4919	1,4843	1,4881	1,4719	1,4412	1,3839	1,4250	1,3905	1,2454
(YEN / EURO)	* 19-nov-09	132,05	134,32	134,30	133,56	134,15	129,63	134,11	130,84	119,87
(EURO / £)	* 19-nov-09	1,1188	1,1086	1,1169	1,1138	1,1383	1,1223	1,1577	1,1377	1,1875
Royaume-Uni										
Bons du Trésor 3 mois (adjudication)	* 19-nov-09	0,46	0,45	0,46	0,41	0,44	0,66	0,40	0,53	1,98
- Écart de taux avec les É.-U.	* 19-nov-09	0,44	0,38	0,42	0,32	0,31	0,52	0,23	0,34	1,95
Rend. des oblig. gov. 30 ans	* 19-nov-09	4,14	4,29	4,34	4,17	4,32	4,26	4,19	4,57	4,45
- Écart de taux avec les É.-U.	* 19-nov-09	-0,16	-0,10	-0,06	-0,06	-0,02	0,34	-0,05	0,26	0,75
Taux de change (\$É.-U. / £)	* 19-nov-09	1,6661	1,6589	1,6592	1,6387	1,6399	1,5494	1,6507	1,5850	1,4738
INDICES BOURSIERS										
	référence	Niveau	Croissance mensuelle (%)			Rendement depuis (%)			Depuis le début de l'année	
			Dernier mois	Mois préc.	Mois ant.	3 mois	6 mois	12 mois	réf.	préc.
MSCI Eafe	* nov 2009	208	1,1	1,9	7,2	10,5	25,4	32,2	30,1	-48,7

TABLEAU 6 - PRIX DES MATIÈRES PREMIÈRES
20 novembre 2009

	Prix au comptant		Variation hebdomadaire (%)			Croiss. annualisée (%)			L'année dernière
	19 nov	12 nov	Dern. semaine	Sem. préc.	Sem. ant.	des dernières			
						13 sem.	26 sem.	52 sem.	
INDICE CRB									
Total	467,7	456,2	2,5	-1,3	0,6	70,0	36,1	36,8	341,9
Énergie	610,9	610,0	0,2	-4,4	-1,6	39,0	58,6	11,6	547,6
Grains	337,6	325,0	3,9	3,2	0,9	97,6	-9,8	12,7	299,5
Matières industrielles	431,8	415,1	4,0	-0,6	-0,2	83,6	86,1	87,7	230,1
Viandes et animaux vivants	274,3	270,0	1,6	-3,0	0,5	53,2	-4,5	-2,1	280,3
Métaux précieux	901,2	855,8	5,3	0,3	3,5	131,0	54,4	78,4	505,0
MÉTAUX PRÉCIEUX									
Or (\$/once) (AM fixing London)	1136,00	1116,00	1,8	2,6	5,2	110,2	46,0	52,4	745,25
Platine (\$/once) (AM fixing London)	1430	1367	4,6	0,5	3,2	71,3	54,1	78,1	803
Argent (\$/once) (Handy & Harman)	18,41	17,28	6,6	-0,8	4,8	206,4	64,4	103,4	9,05
Palladium (\$/once troy)	370	355	4,4	7,4	1,9	227,7	152,2	106,7	179
MÉTAUX DE BASE									
Aluminium (\$/tonne) LME	2 003	1 918	4,4	1,7	-0,7	22,0	96,2	14,4	1 751
Cuivre (\$/tonne) LME	6 761	6 473	4,4	-0,8	1,6	48,8	125,5	97,1	3 430
Zinc (\$/tonne) LME	2 205	2 131	3,5	-2,5	-1,0	123,5	133,6	95,0	1 131
Nickel (\$/tonne) LME	16 920	16 328	3,6	-8,3	-3,5	-40,0	90,0	75,3	9 653
Plomb (\$/tonne) LME	2 334	2 251	3,7	-2,9	0,9	170,2	170,4	99,4	1 171
AUTRES PRODUITS									
Pétrole (\$/baril) future 1 mois (West Texas Intermediate)	77,64	76,74	1,2	-3,8	-0,2	33,4	65,3	59,2	48,77
Maïs (¢/boisseau) (Illinois #2)	365,0	363,5	0,4	3,9	-1,7	87,3	-17,4	9,3	334,0
Soya (¢/boisseau) (Illinois #1)	1019,0	967,5	5,3	1,4	-1,6	-4,0	-25,2	23,6	824,5
Porc (¢/lb)	72,00	72,00	0,0	0,0	0,0	216,0	-1,4	9,1	66,00
Bœuf (Indice bovins d'engraissement) (C.M.E.)	93,08	93,57	-0,5	0,5	-0,1	-26,9	-11,5	-1,5	94,46
Pâte de bois NBSK Tonne métrique livrée É.-U.	800	800	0,0	0,0	3,9	80,7	53,8	-5,9	850
Gaz naturel (mmbtu) Henry Hub future NYMEX	3,53	3,20	10,2	-25,7	5,0	86,8	-6,7	-47,9	6,76
Bois de construction 2x4	202	192	5,2	0,0	0,0	-5,7	51,7	6,9	189